



Zwischen Sonntagsinklusion und Montagsinklusion

Gesellschaftliche Realitäten und
Ambivalenz von Inklusion & Teilhabe

FoyerGalerie BehindART

2x Gold und 1 Silber für TSG 1846 Tennis
bei den Special Olympics



05.12.2025

„Sie sind nicht nur herausragende Athleten, sondern auch inspirierende Repräsentanten des Sports und des Miteinanders“

Im Rahmen eines feierlichen Empfangs hat die hessische Sportministerin, Diana Stolz, die drei hessischen Athletinnen und Athleten verabschiedet, die in wenigen Tagen zu den Special Olympics Winter Games 2025 aufbrechen werden. Stolz betonte, sie seien „nicht nur herausragende Athleten, sondern auch inspirierende Repräsentanten des Sports und des Miteinanders“ und erklärte weiter: „Es erfüllt mich mit großer Freude, diese talentierten und mutigen Sportlerinnen und Sportler auf ihrem Weg zu den Special Olympics zu unterstützen.“

Ministerpräsident Boris Rhein und Landtagsabgeordneter Maximilian Schimmel wünschten den hessischen Teilnehmerinnen und Teilnehmern viel Erfolg bei den

„Jede Ausstellung etwas Besonderes“

BehindART zeigt im Stadthaus III in den nächsten fünf Jahren Werke von Künstlern mit und ohne Behinderung

Der Name bedeutet Programm
BehindART Seit 2016 gibt es BehindART, eine von Fort- und Weiterentwicklung des Hessen geschaffene Präsenzausstellung für Kunst behinderter und nicht behinderter Menschen. Der Name „BehindART“ soll den Blick darauf lenken, dass Handicap kein Hindernis, sondern eine Chance ist. BehindART soll den Blick auf das Leben der Künstlerinnen und Künstler lenken, die ihre Kunst als Ausdruck ihrer Lebenswirklichkeit und ihrer Fähigkeiten zeigen. BehindART soll den Blick auf das Leben der Künstlerinnen und Künstler lenken, die ihre Kunst als Ausdruck ihrer Lebenswirklichkeit und ihrer Fähigkeiten zeigen.

ÖFFNUNGSZEITEN
 Die Ausstellung „Kunst verbindet und schafft Neues“ ist bis zum 5. September im Stadthaus III, Frankfurt Straße 71, zu sehen. Öffnungszeiten: montags bis freitags von 10 bis 13 Uhr, freitags von 10 bis 13 Uhr.

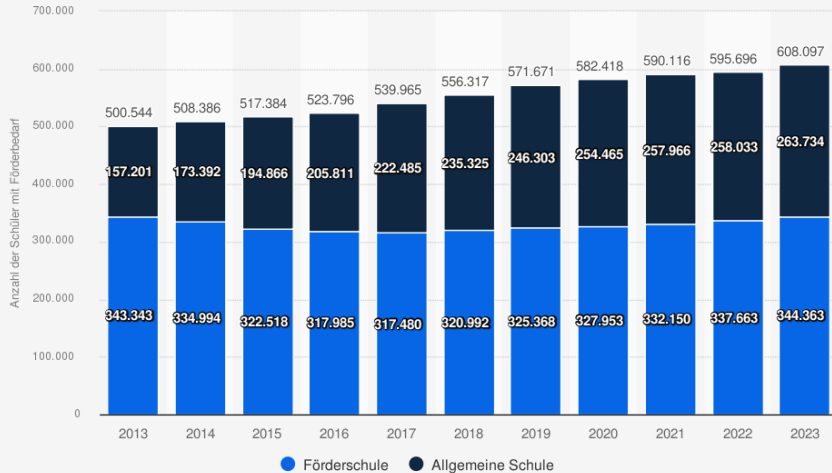
Ort der Begegnung, Wertschätzung für Künstler
 Für die Teilnehmerinnen, Mitarbeiterinnen Barbara Ahlert (Grafik), die BehindART von Anfang an unterstützen, war es die 28. Ausstellungseröffnung. Jede Ausstellung ist etwas Besonderes, sagte sie, denn jeder künstlerisch Tätige bringe ein Stück von sich, seinen Leben und seinen Vorstellungen in sein Werk mit ein und gebe es damit öffentlich preis. Die Besucher des Stadthauses sollten sich in die Gedankenwelt der Künstler hineinbegeben und sich von ihnen inspirieren lassen. Von einem Malen zum nächsten Schritt.



Zustimmung zu ausgewählten Aussagen zur Inklusion in Deutschland im Jahr 2019

125%

Anzahl der Schülerinnen und Schüler mit sonderpädagogischem Förderbedarf nach Schulart in Deutschland in den Jahren 2013 bis 2023¹

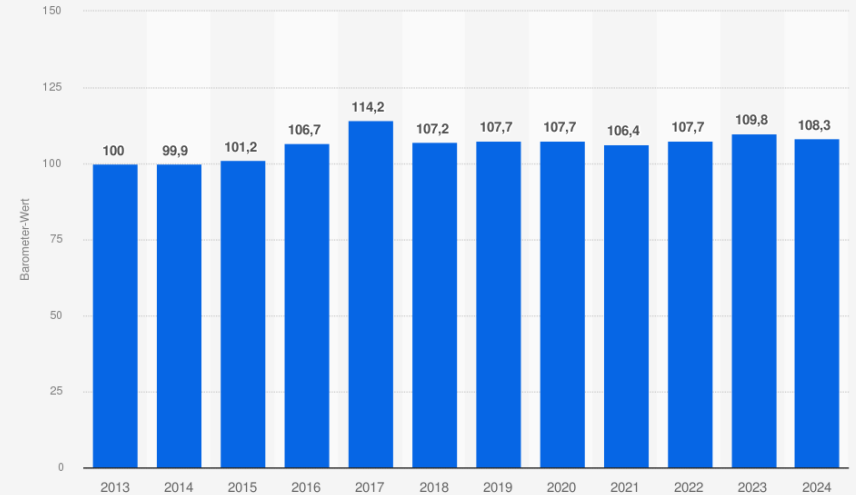


Quelle:
KMK
© Statista 2025

Weitere Informationen:
Deutschland

statista

Inklusionsbarometer von Menschen mit Behinderung auf dem Arbeitsmarkt in Deutschland von 2013 bis 2024



Quellen:
Aktion Mensch; Handelsblatt Research Institute
© Statista 2025

Weitere Informationen:
Deutschland; Aktion Mensch; BIH; Bundesagentur für Arbeit; Handelsblatt Research Institute

statista

Quellen

Aktion Mensch; Die Zeit
© Statista 2025

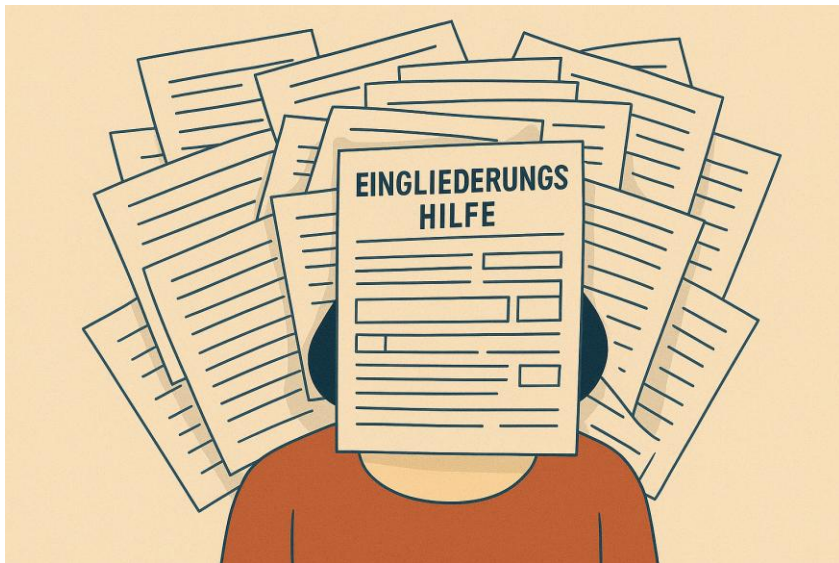
Weitere Informationen:

Deutschland; ifas; Februar 2019; 1.545 Befragte; ab 18 Jahre

statista

Kernfaktoren/-probleme von Inklusion und Teilhabe in konkreten Zusammenhängen

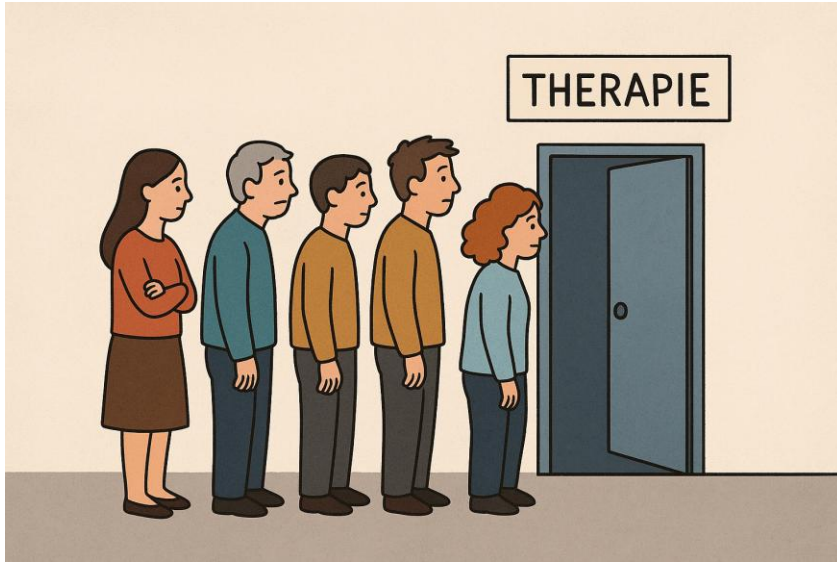




Bürokratie und überbordende Kontrollstrukturen



Misstrauenskultur, Bittstellerempfinden und soziale (Re)Stigmatisierung



Kritische Versorgungslücken in einzelnen Bereichen
(Frühförderung, psychisch Erkrankte u.a.)

Perspektiven zur Überwindung dieser Kernprobleme



„ Das System braucht einen Neustart!“
Was ist kontraproduktiv, überflüssig
und was ist notwendig, fehlt aber.



Schlaglichter zum Perspektivenwechsel

- Raum für sog. Inklusive Wohnformen im Sozialraum
- Elternqualifizierung als Präventionsmaßnahme



Übergreifende Anforderungen

- Haltung, Teilhabe unbedingt ermöglichen zu wollen
- Struktur, Rahmenbedingungen zur Teilhabe schaffen
- Ressourcen, mit denen Teilhabe realisiert werden kann

Vielen Dank
für Ihre Aufmerksamkeit!

