



Fakultät für  
**Kultur- und  
Sozialwissen-  
schaften**

# Bürger\*innen und Europäische Union

Markus Tausendpfund

Tagung „Kommunen als Anker des Zusammenhalts in Europa“

4./5. Dezember 2023 (Schader-Forum)

## Fahrplan

- Eine kurze Geschichte der Rolle der Bürger\*innen im europäischen Integrationsprozess
- Einstellungen und Verhalten der Bürger\*innen gegenüber der EU
  - Politisches Wissen
  - (Bild von der EU)
  - Beteiligung bei Wahlen zum Europäischen Parlament

## Rolle der Bürger\*innen im europäischen Integrationsprozess

- Anfänge der EU: Staatengemeinschaft als Elitenprozess
  - „It is as impracticable as it is unnecessary to have recourse to general public opinion and attitude surveys, or even to surveys of specific interested groups, such as business or labour. It suffices to single out and define the political elites in the participating countries, to study their reactions to integration and to assess changes in attitude on their part.” (Haas 1958, S. 17)
  - „Ich habe niemals angenommen, Europa könnte eines Tages aus einer großen politischen Mutation geboren werden, und ich glaubte auch nicht, daß man damit beginnen sollte, die Völker über die Formen einer Gemeinschaft zu befragen, mit der sie keine konkrete Erfahrung hatten.“ (Monnet 1998, S. 465)

## Rolle der Bürger\*innen im europäischen Integrationsprozess

- EU in den 1970er Jahren: „permissive consensus“
  - Lindberg und Scheingold (1970, S. 249): doppelter Sachverhalt
    - stillschweigende Zustimmung der Bevölkerung zum Integrationsprojekt
    - geringes Interesse und geringes Wissen zu einzelnen Integrationsschritten
  - 1970: Haas (1970) widerruft Position und spricht der Bevölkerung wichtige Rolle zu
  - 1973: Einrichtung der Eurobarometer-Umfragen
  - 1979: Direktwahl des Europäischen Parlaments

## Rolle der Bürger\*innen im europäischen Integrationsprozess

- EU in den 1990er Jahren: Vom „permissive consensus“ zu „constraining Dissensus“
  - 1992: Ablehnung des Vertrags von Maastricht (Dänemark)

„Der Aufbau Europas wurde lange Zeit in nahezu geheimer Diplomatie vorangetrieben, abgeschottet von der öffentlichen Meinung in den Mitgliedstaaten. Es war die Methode der Gründerväter der Gemeinschaft, eine Art aufgeklärtes Despotentum. Kompetenz und geistige Unabhängigkeit wurden als ausreichende Legitimation zum Handeln, die Zustimmung der Bevölkerung im nachhinein als ausreichend betrachtet. Das Erfolgsgeheimnis bestand darin, eine nach innen gerichtete Dynamik zu erzeugen, Integrationswiderstände durch Bündelung verschiedener wirtschaftlicher Interessen auszuräumen und Entscheidungen über umfassende Verhandlungspakete herbeizuführen. Diese Methode ‚Jean Monnet‘ war in der Gründungsphase der Gemeinschaft durch die Kühnheit des Projekts vermutlich gerechtfertigt. **Aber sie ist jetzt an ihre Grenzen gestoßen, und wir zahlen den Preis für das aufgestaute Defizit an Erklärungen und an tiefergehenden Debatten über Sinn und Zweck der Gemeinschaft.**“ (Delors 1993, 3-4)
  - 2005: Gescheiterte Referenden in Frankreich und Niederlande (Vertrag über eine Verfassung für Europa)

## Rolle der Bürger\*innen im europäischen Integrationsprozess

- EU ab 2008: Multiple Krisen und Brexit
  - 2008/09: Finanz- und Wirtschaftskrise
  - ab 2010: Euro- und Staatsschuldenkrise
  - 2014: Besetzung der Krim
  - 2015/16: Flüchtlingskrise
  - 23. Juni 2016: Brexit
  - 2020/22: Corona
  - 23. Februar 2022: Putin erklärt der Ukraine den Krieg

## Fahrplan

- Eine kurze Geschichte der Rolle der Bürger\*innen im europäischen Integrationsprozess
- Einstellungen und Verhalten der Bürger\*innen gegenüber der EU
  - Politisches Wissen
  - (Bild von der EU)
  - Beteiligung bei Wahlen zum Europäischen Parlament

# Einstellungen und Verhalten gegenüber der EU

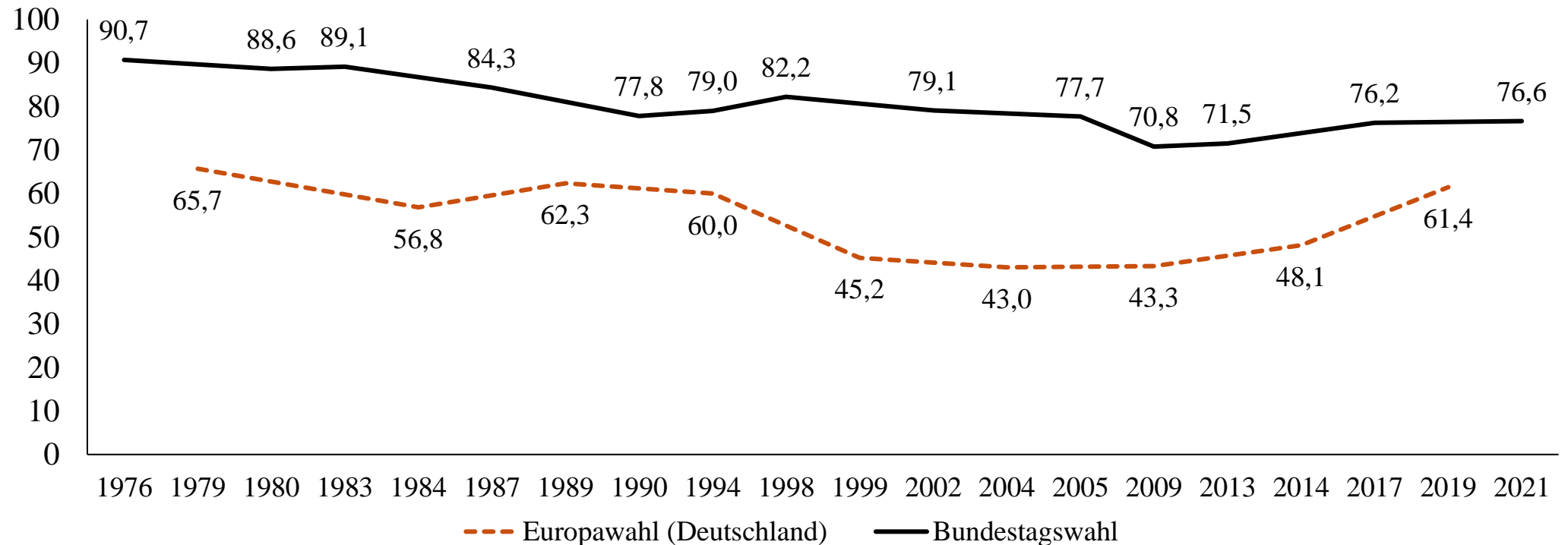
- Politisches Wissen

Frage	2008	2018
Wie heißt der derzeit amtierende Präsident der EU-Kommission?	29	47
Bei welchen Wahlen dürfen EU-Bürger ohne deutsche Staatsbürgerschaft in Deutschland wählen?	32	32
Wer wählt den Präsidenten der Europäischen Kommission?	./.	51
Wie viele Mitgliedstaaten umfasst die Europäische Union zurzeit?	./.	47
Worum geht es beim sogenannten „Dublin-Verfahren“?	./.	36
Durch wen wird der Bundeskanzler der Bundesrepublik Deutschland gewählt?	49	59
Was bedeutet der Begriff „Wahlgeheimnis“?	77	81
Wer verfügt über die so genannte „Richtlinienkompetenz“?	27	28



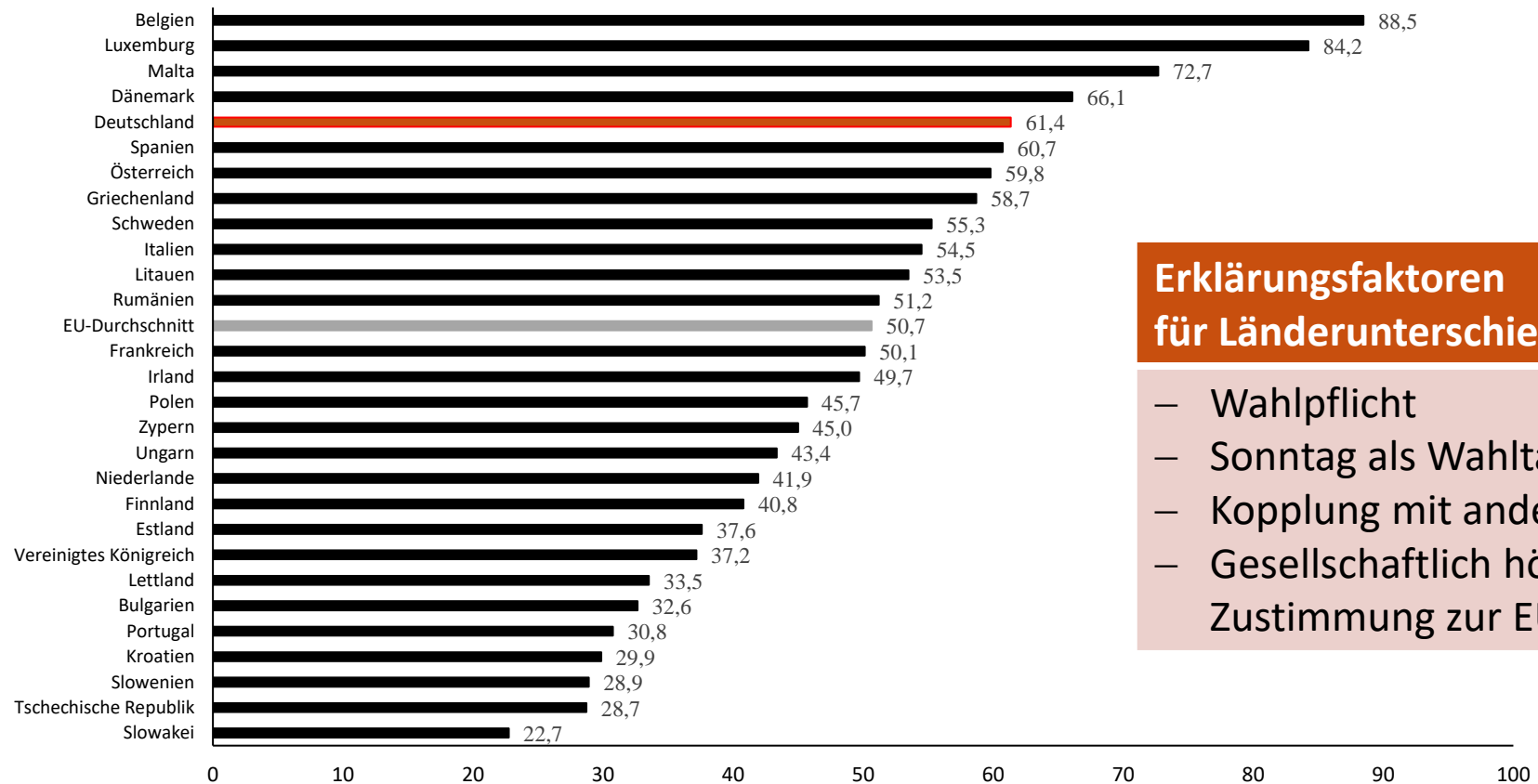
## Einstellungen und Verhalten gegenüber der EU

- Politisches Verhalten (Wahlen zum Europäischen Parlament): Wahlbeteiligung
  - Europawahl als „nationale Nebenwahl“ (Reif und Schmitt 1980)



# Einstellungen und Verhalten gegenüber der EU

- Politisches Verhalten (Wahlen zum Europäischen Parlament): Wahlbeteiligung 2019

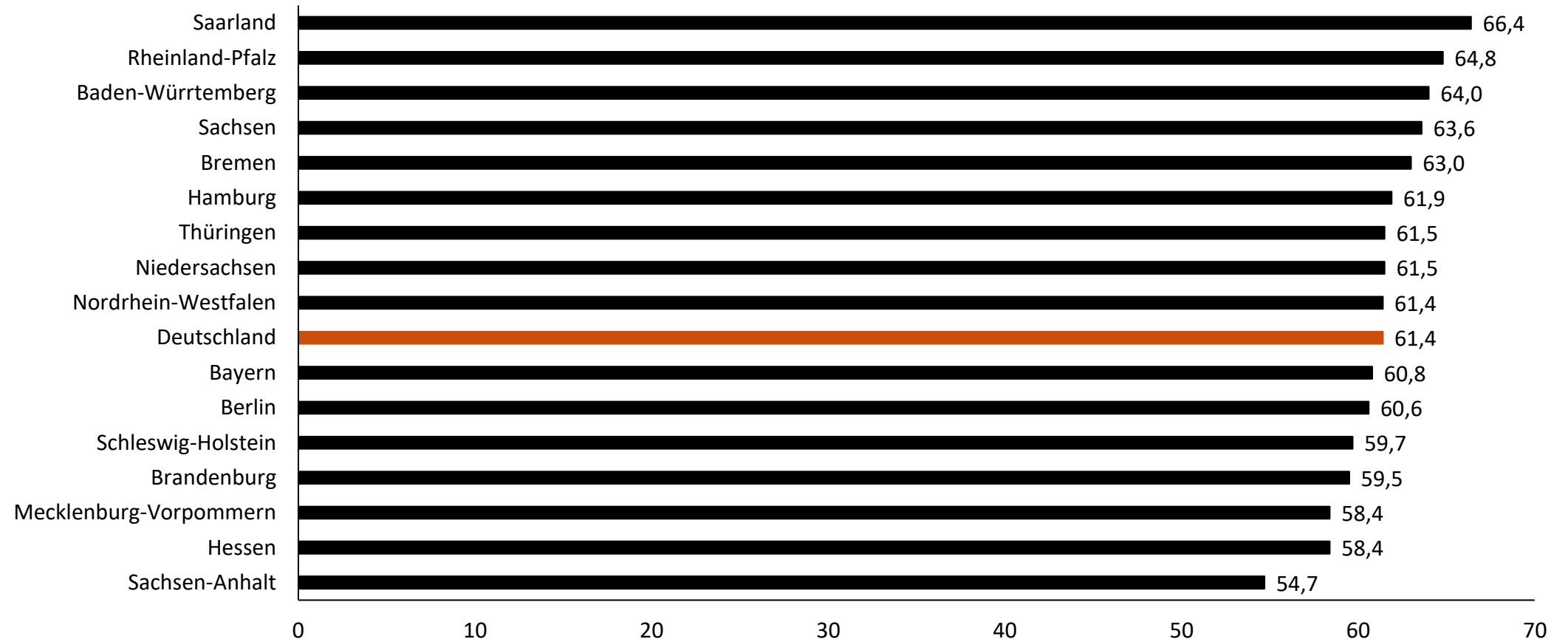


## Erklärungsfaktoren für Länderunterschiede

- Wahlpflicht
- Sonntag als Wahltag
- Kopplung mit anderen Wahlen
- Gesellschaftlich höhere Zustimmung zur EU

# Einstellungen und Verhalten gegenüber der EU

- Politisches Verhalten (Wahlen zum Europäischen Parlament): Wahlbeteiligung 2019



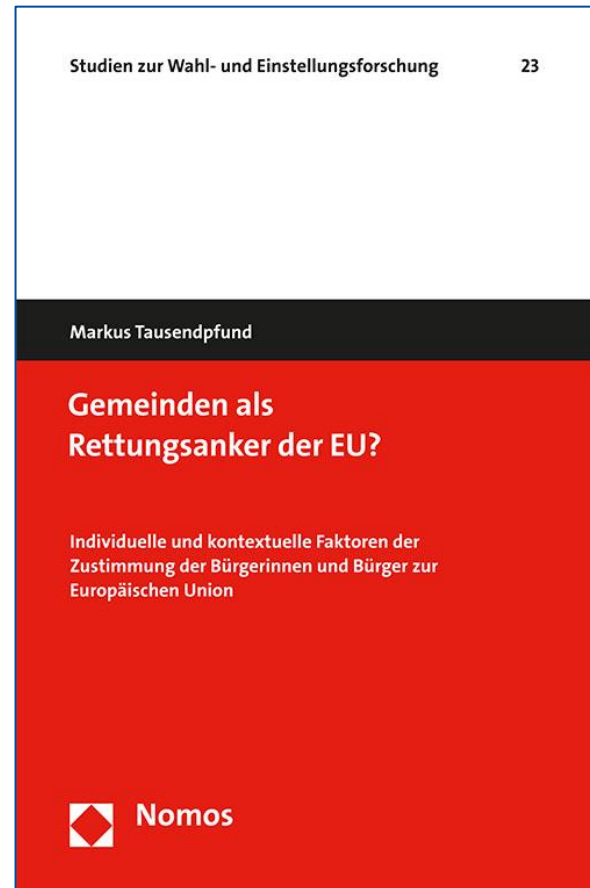
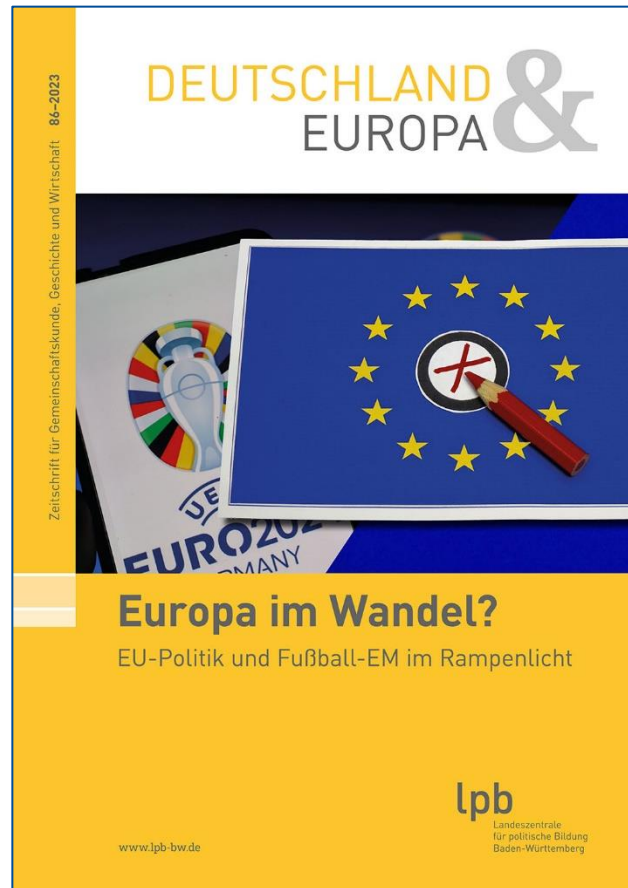


Fakultät für  
**Kultur- und  
Sozialwissen-  
schaften**

# Bürger\*innen und Europäische Union

Markus Tausendpfund

## Vielen Dank für Ihre Aufmerksamkeit



LOCAL GOVERNMENT STUDIES, 2018  
<https://doi.org/10.1080/03003930.2018.1465934>

 Routledge  
Taylor & Francis Group

 Check for updates

## Town twinning and political support

Markus Tausendpfund and Lisa Schäfer

Department of Political Science, University of Hagen, Hagen, Germany

### ABSTRACT

Does town twinning foster citizens' political support of the European Union? This study investigates the relation, which is maintained in politics and academics but still calls for empirical evidence. We distinguish between two levels of analysis, namely individual and context level, and differentiate in accordance with David Easton's modes of political support specific from diffuse support. The corresponding hypotheses are tested with a unique dataset, which embraces survey findings of more than 12,000 respondents from 28 randomly selected municipalities in Germany. The main conclusions that emerge from the analysis are: First, town twinning does promote political support of the European Union on the individual level. Second, there are positive effects on specific and diffuse support. Thirdly, there is no relationship between local activity in twinning affairs and political support.

**KEYWORDS** Town Twinning; European Union; Political Support; Multi-Level Analysis; Governance

<https://www.deutschlandundeuropa.de>

## Einstellungen und Verhalten gegenüber der EU

- Bild von der Europäischen Union (Image)
  - Ganz allgemein gesprochen, ruft die EU bei Ihnen ein sehr positives, ziemlich positives, weder positives noch negatives, ziemlich negatives oder sehr negatives Bild hervor?

