

# Zuhause in der Stadt (?)

**Bieten unsere Städte ein  
Wohnungsangebot, das heutigen  
Wünschen entspricht?**

Ergebnisse von zwei IFSS-Studien

# 1. NUTZERANSICHTEN

Wohnarchitektur aus Sicht ihrer Nutzer

# Klassifikation und Bewertung vorhandener Wohnungstypen

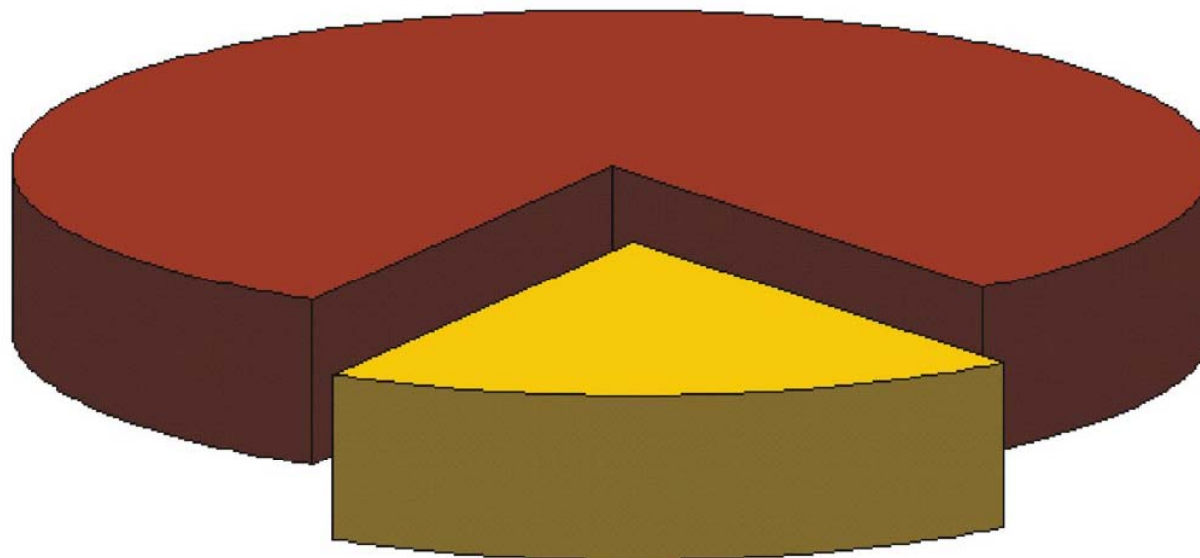


Schichten + Ebenen

Beispiel Flurtyp

## Bewohnter und gewünschter Grundrisstyp

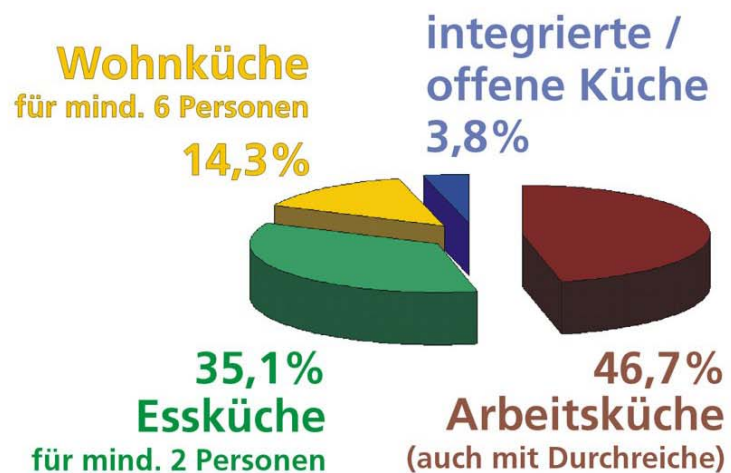
stimmen nicht überein **81,1%**



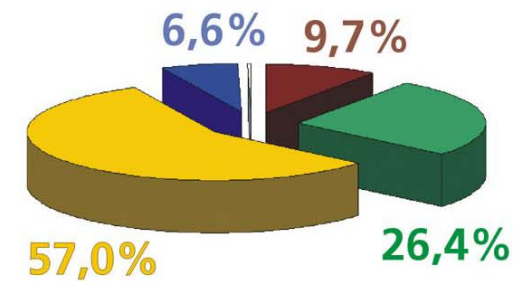
stimmen überein **18,9%**

## Art der Küche

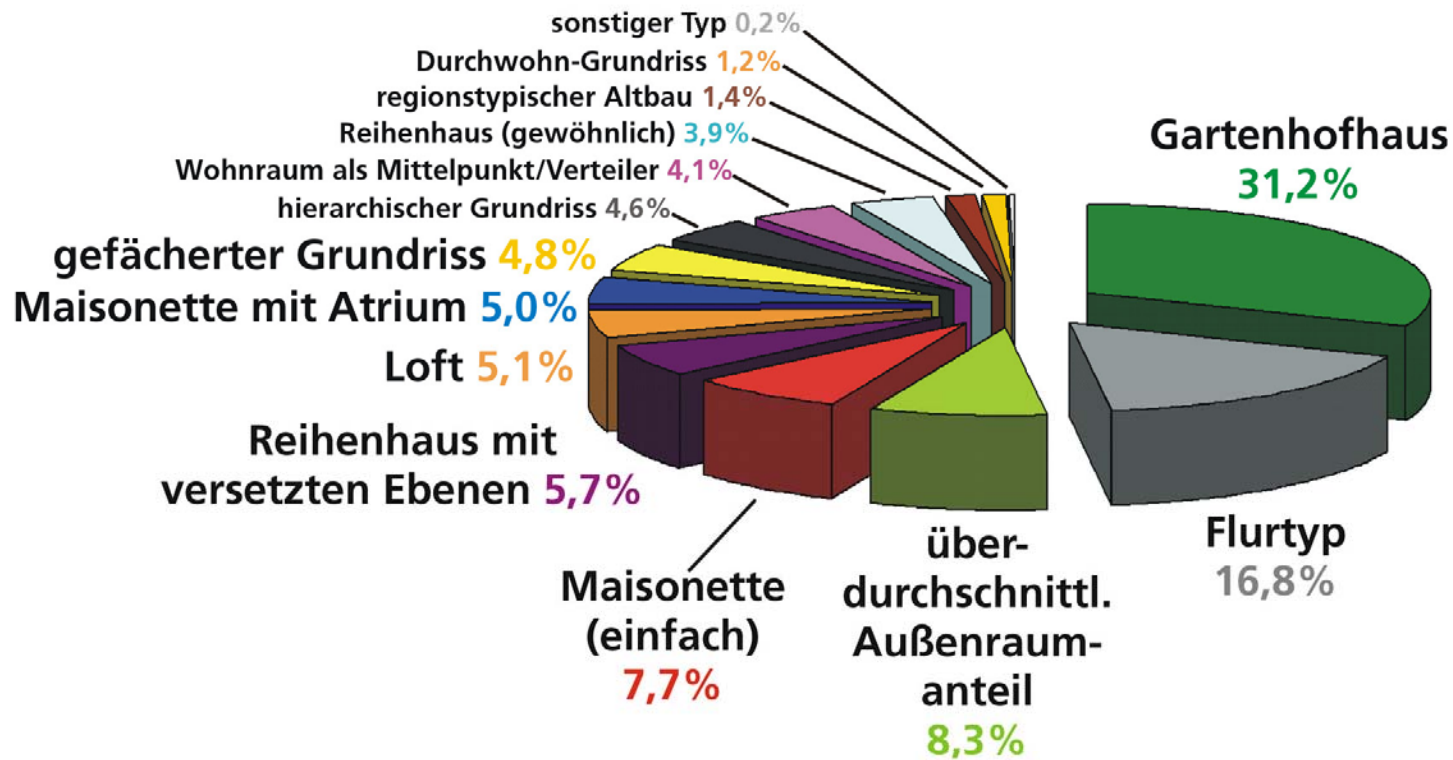
### vorhanden



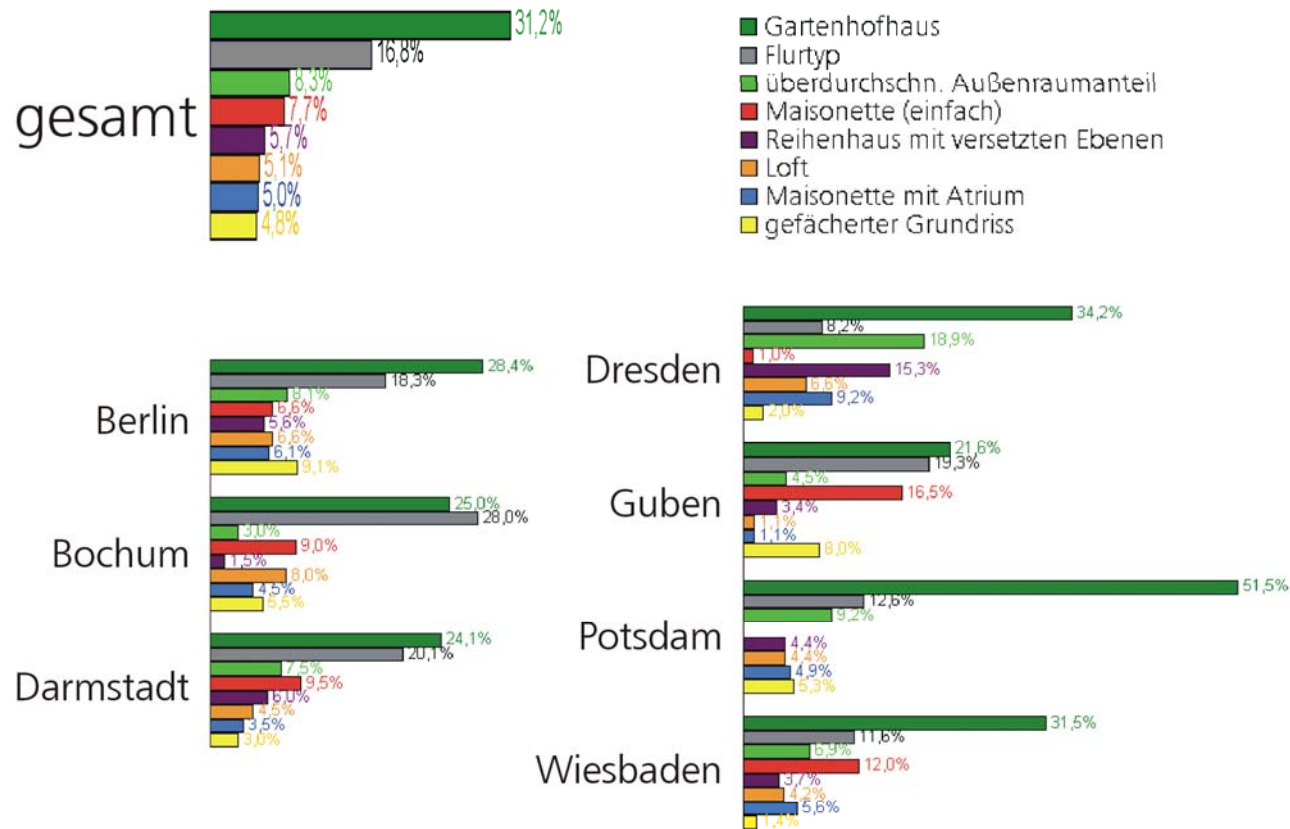
### gewünscht



## Gewünschte Grundrisse

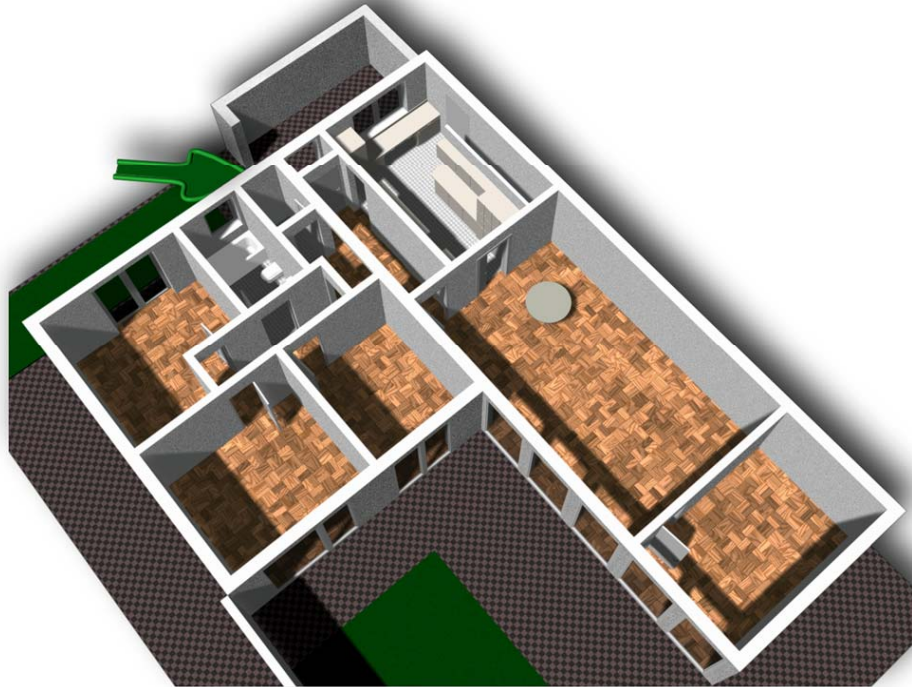


# Gewünschter Grundrisstyp im Städtevergleich



# Gewünschter Grundrisstyp – Rang 1

## Gartenhofhaus



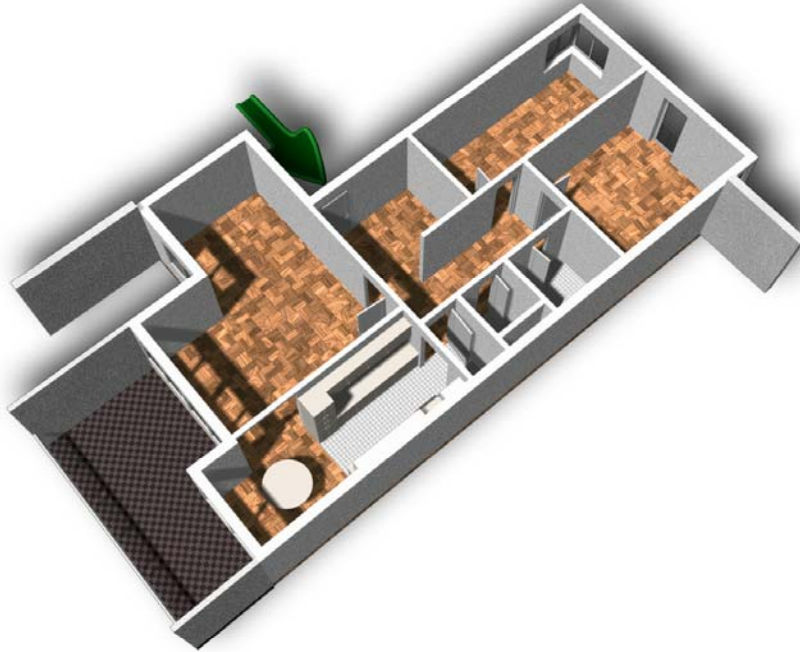
**„Lieblings-  
grundriss“  
31,2%**

**Gut gelungen:  
77,0%**

**Einzug  
vorstellbar:  
67,9%**

## Gewünschter Grundrisstyp – Rang 3

Grundriss mit überdurchschnittlichem Freiraumanteil

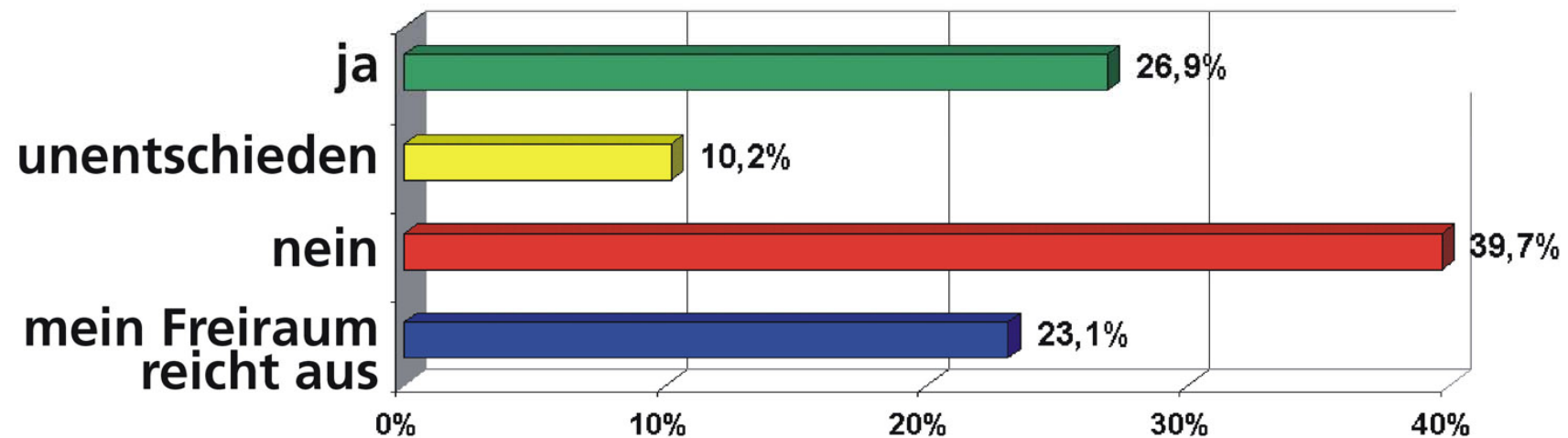


**„Lieblings-  
grundriss“  
8,3%**

**Gut gelungen:  
%**

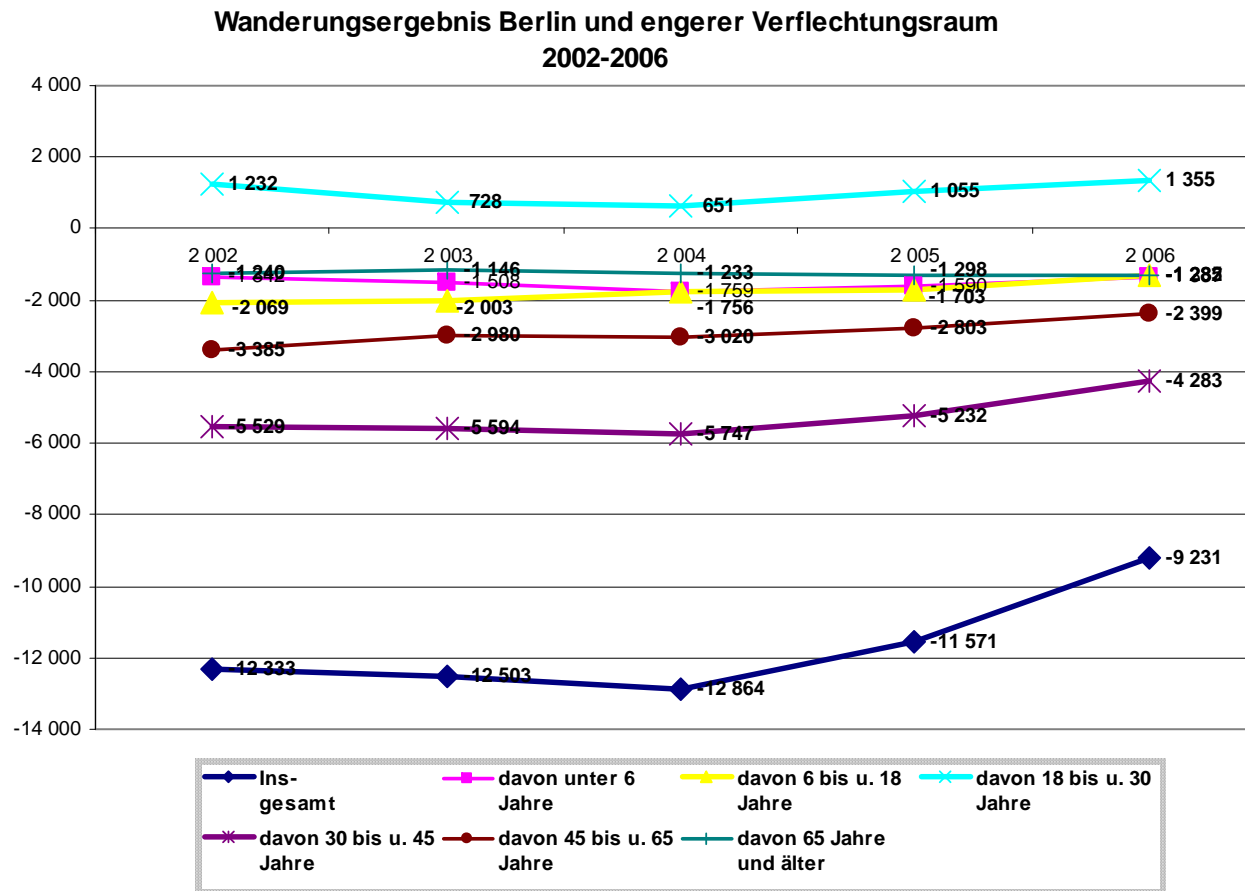
**Einzug  
vorstellbar:  
%**

Wären Sie bereit, auf 5 m<sup>2</sup> Wohnfläche zu verzichten, wenn Sie dafür 5 m<sup>2</sup> (mehr) Balkon bekämen?

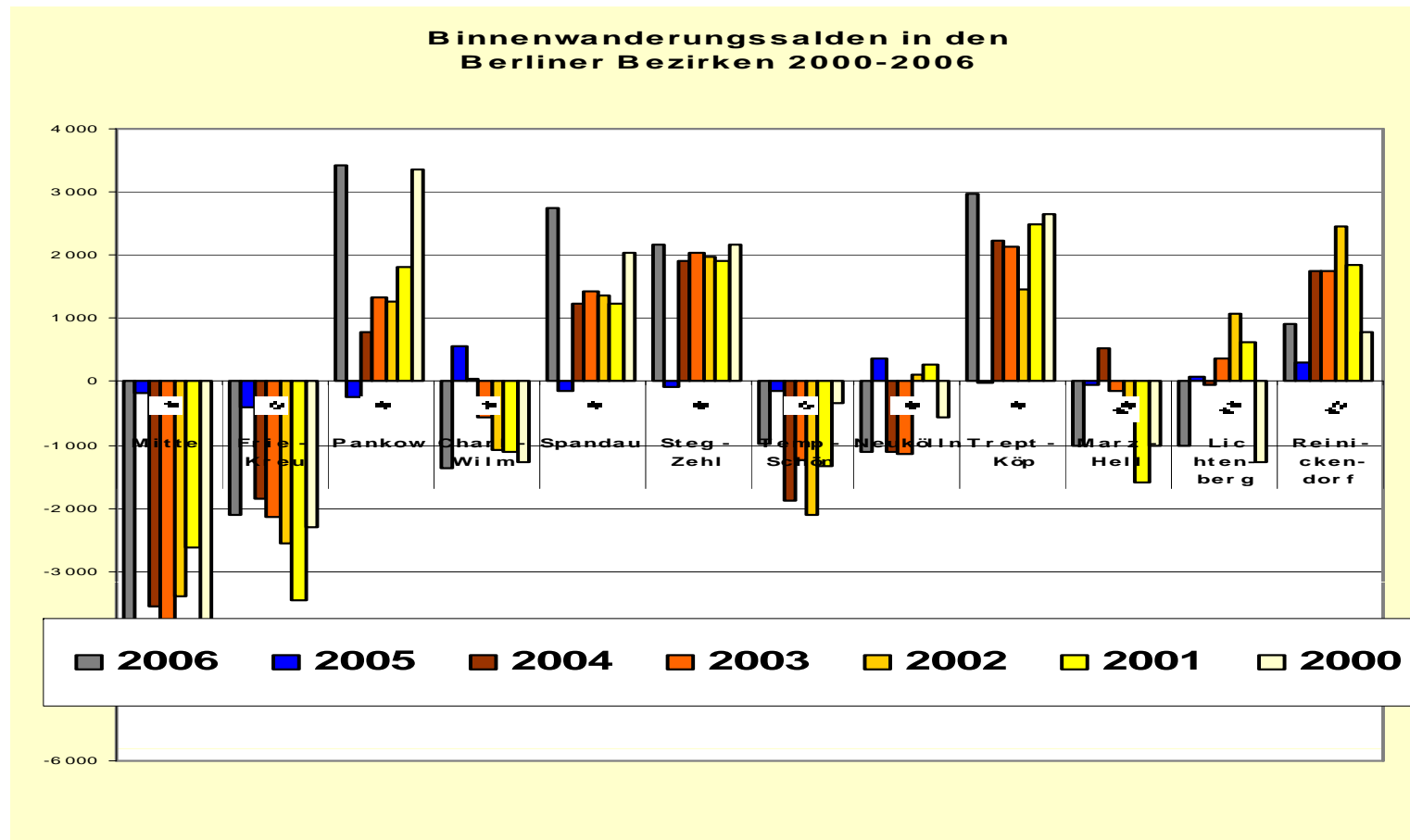


## 2. ZURÜCK IN DIE STADT?

# Zu- und Fortzüge zwischen Berlin und seinem Umland nach Altersgruppen



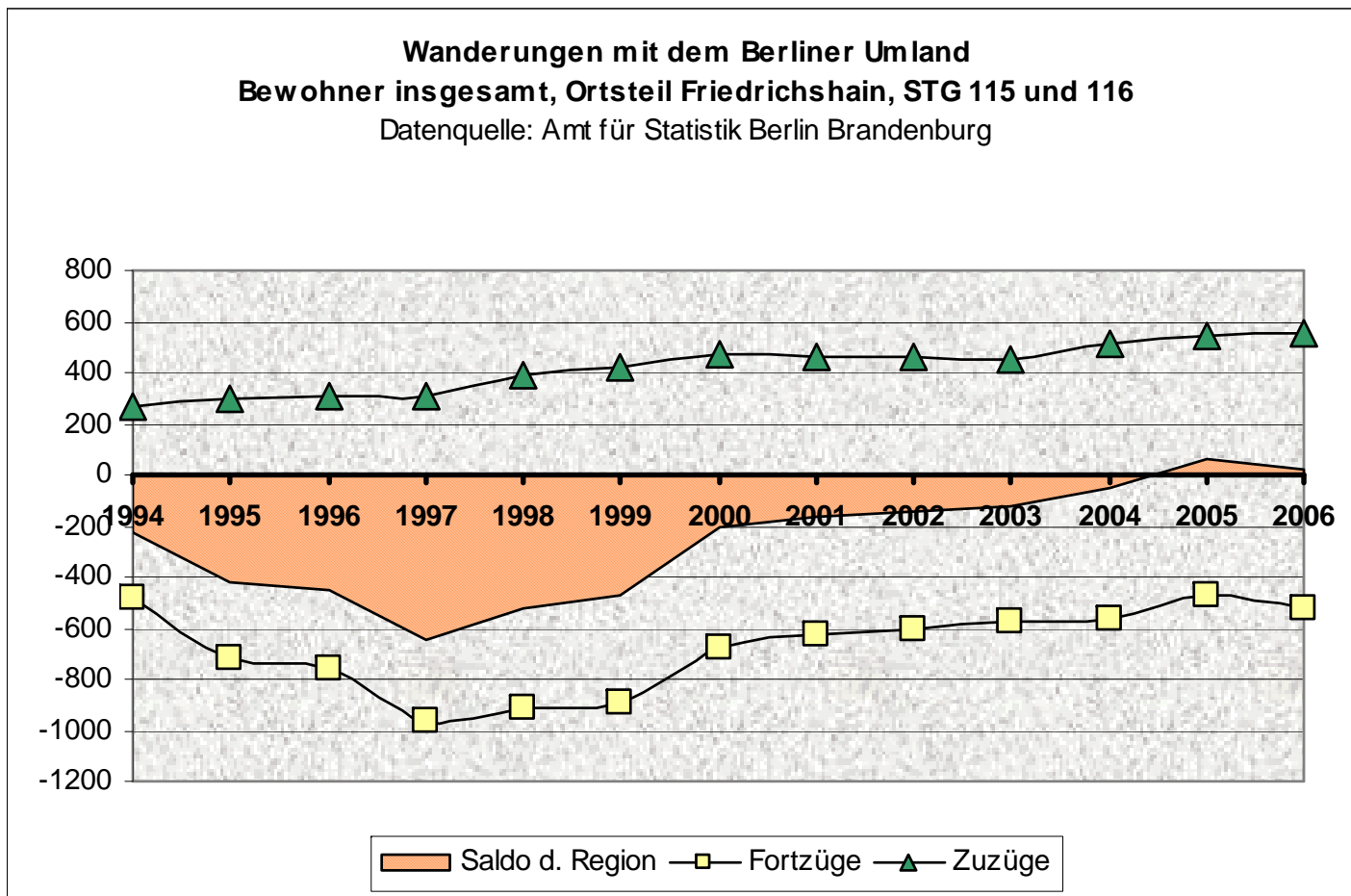
# Die Berliner Außenstadtbezirke sind Wanderungsgewinner



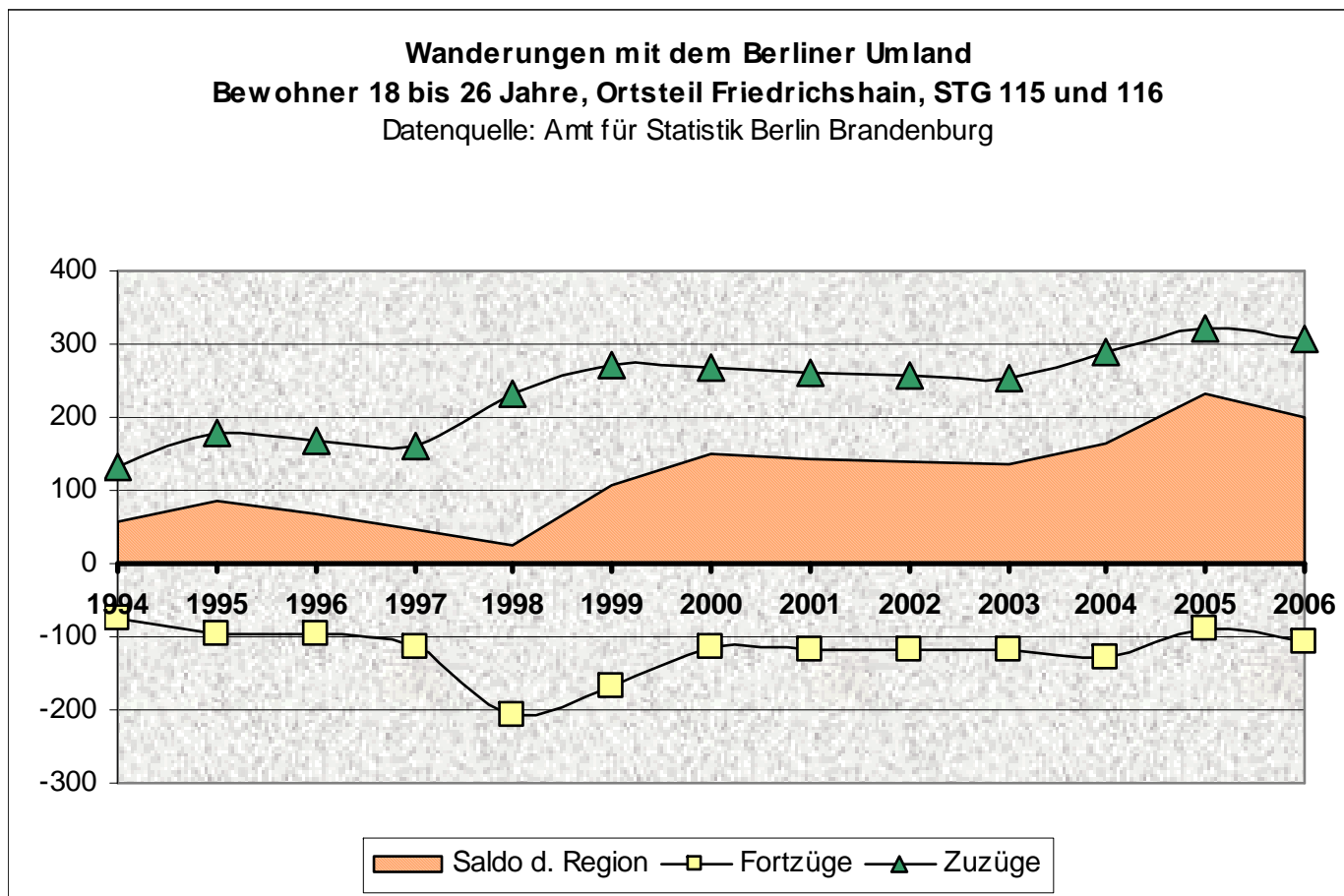
# Zu- und Fortwanderung zwischen den Sanierungsgebieten von Berlin Friedrichshain und Umland Berlin



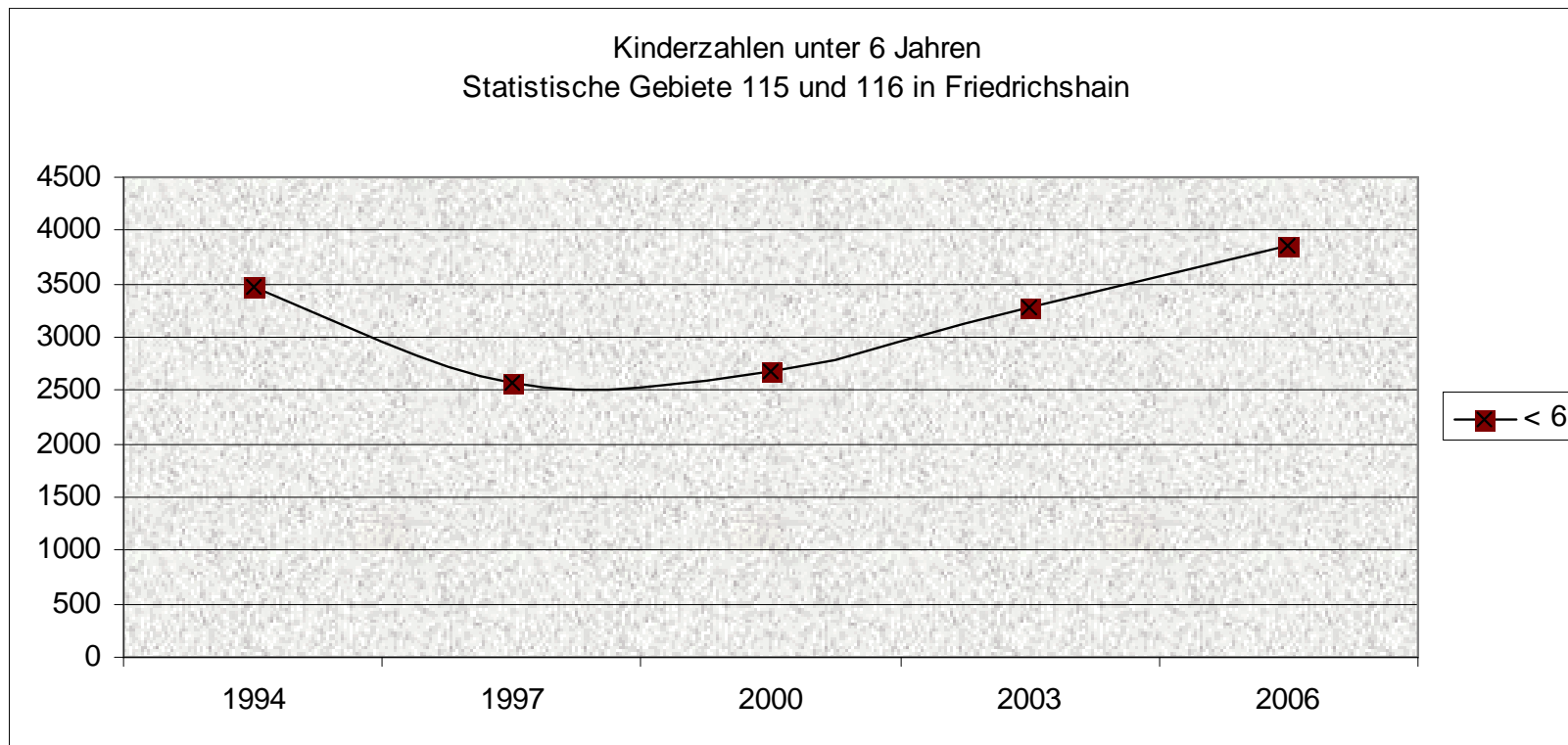
# Zu- und Fortwanderung zwischen Berlin Friedrichshain und Umland



# Zu- und Fortwanderung Berlin Friedrichshain junge Erwachsene



# Zahl der Kinder Berlin Friedrichshain



# Zu- und Fortwanderung Berlin Friedrichshain Kinder unter 6 Jahren

