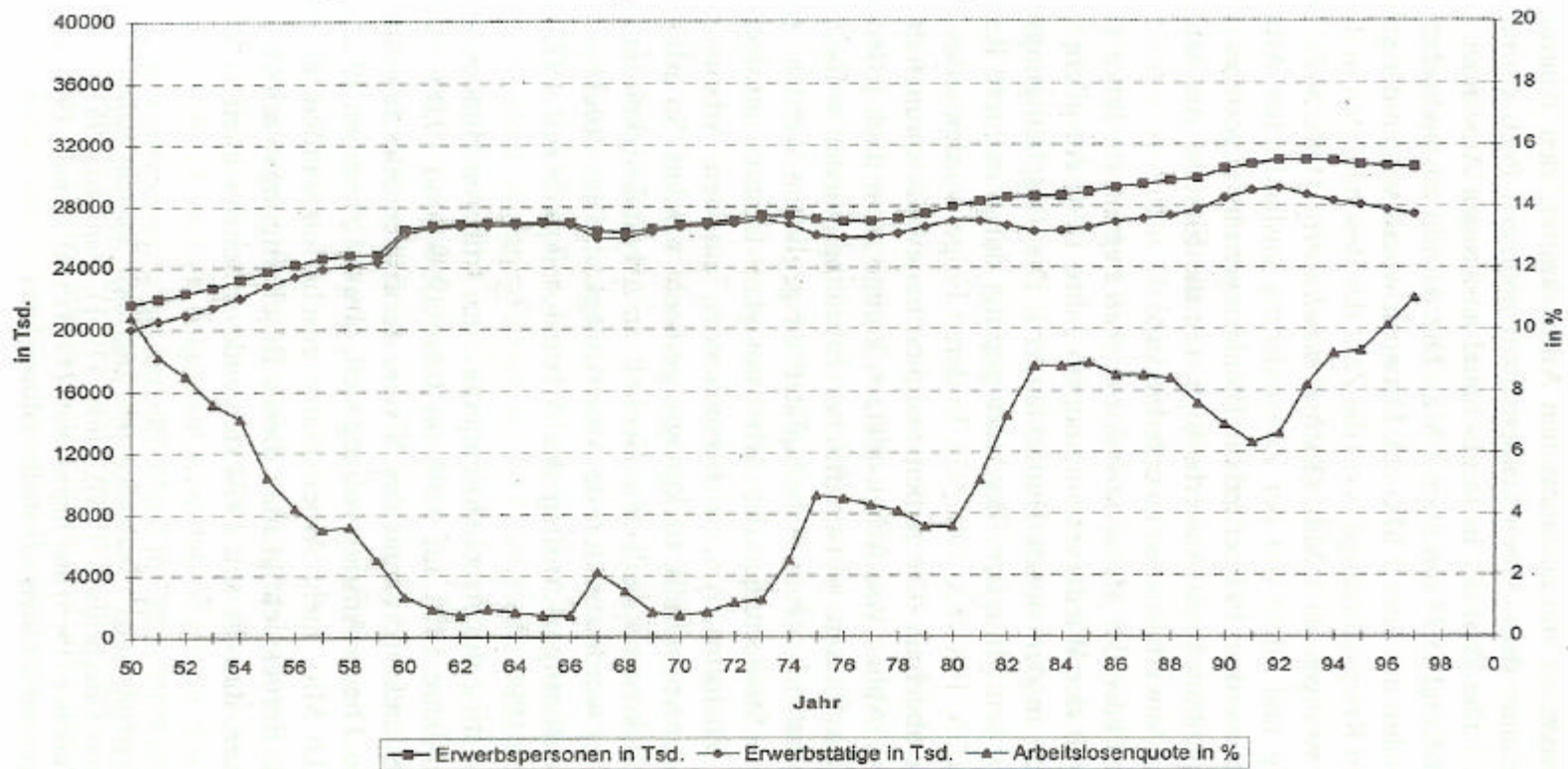


Abb. 10: Erwerbstätigkeit und Arbeitslosigkeit im früheren Bundesgebiet



(Erwerbspersonen: Erwerbstätige (VGR-Inländerkonzept) und Arbeitslose (Jahresdurchschnitte nach BA; Erwerbstätige (VGR-Inländerkonzept): Selbständige, mithelfende Familienang., Auszubildende, einschl. Soldaten; Arbeitslosenquote: Anteil der Arbeitslosen (Jahresdurchschnitt nach BA) an allen Erwerbspersonen)

(Quellen: Sachverständigenrat 1994, 339; 1998, 339)

Quelle: Hradil, Stefan 2001: Soziale Ungleichheit in Deutschland, Opladen: Leske und Budrich, S. 189.