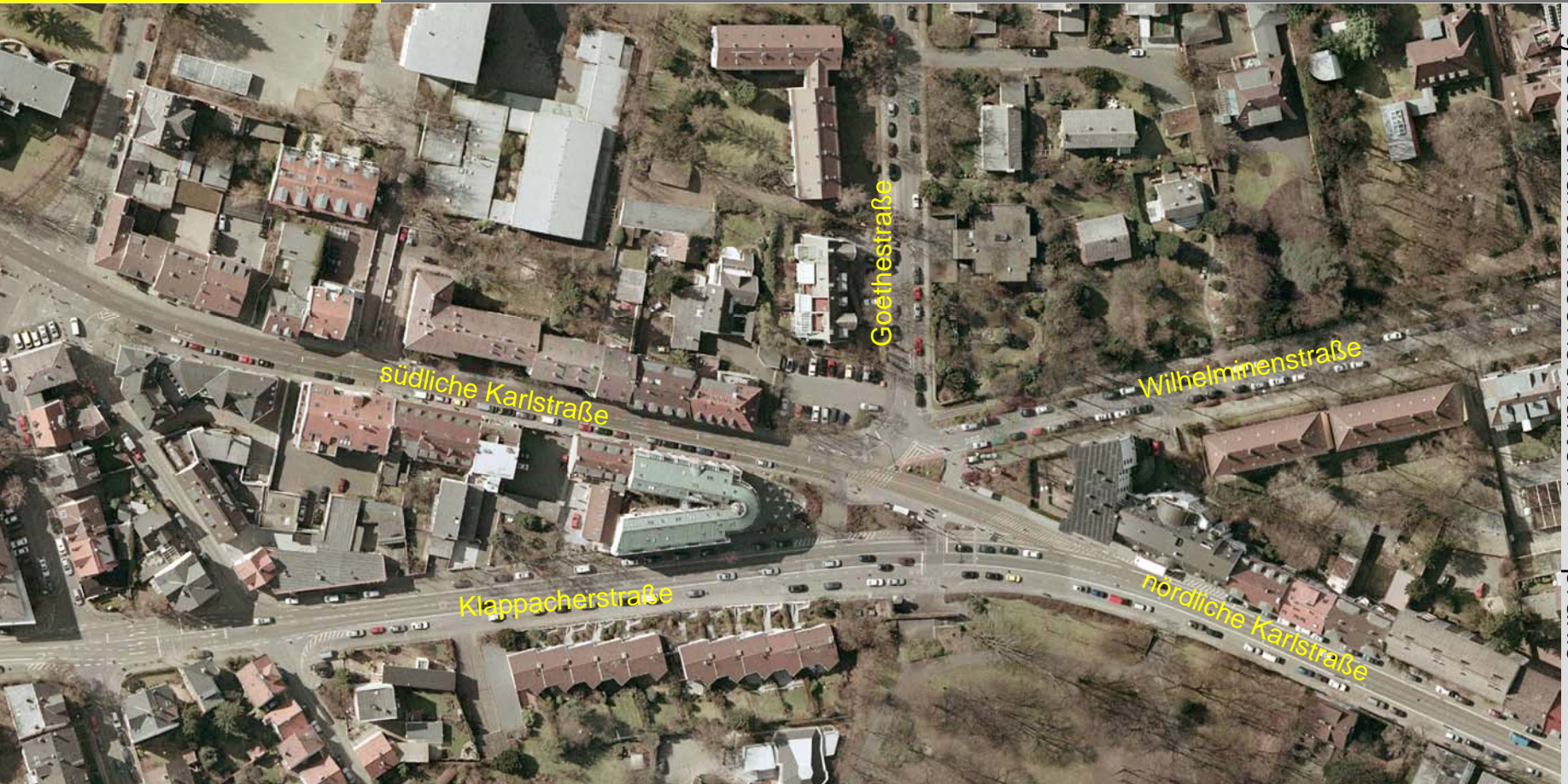


# Blick vom Wolfskehl'schen Park in die Goethestraße

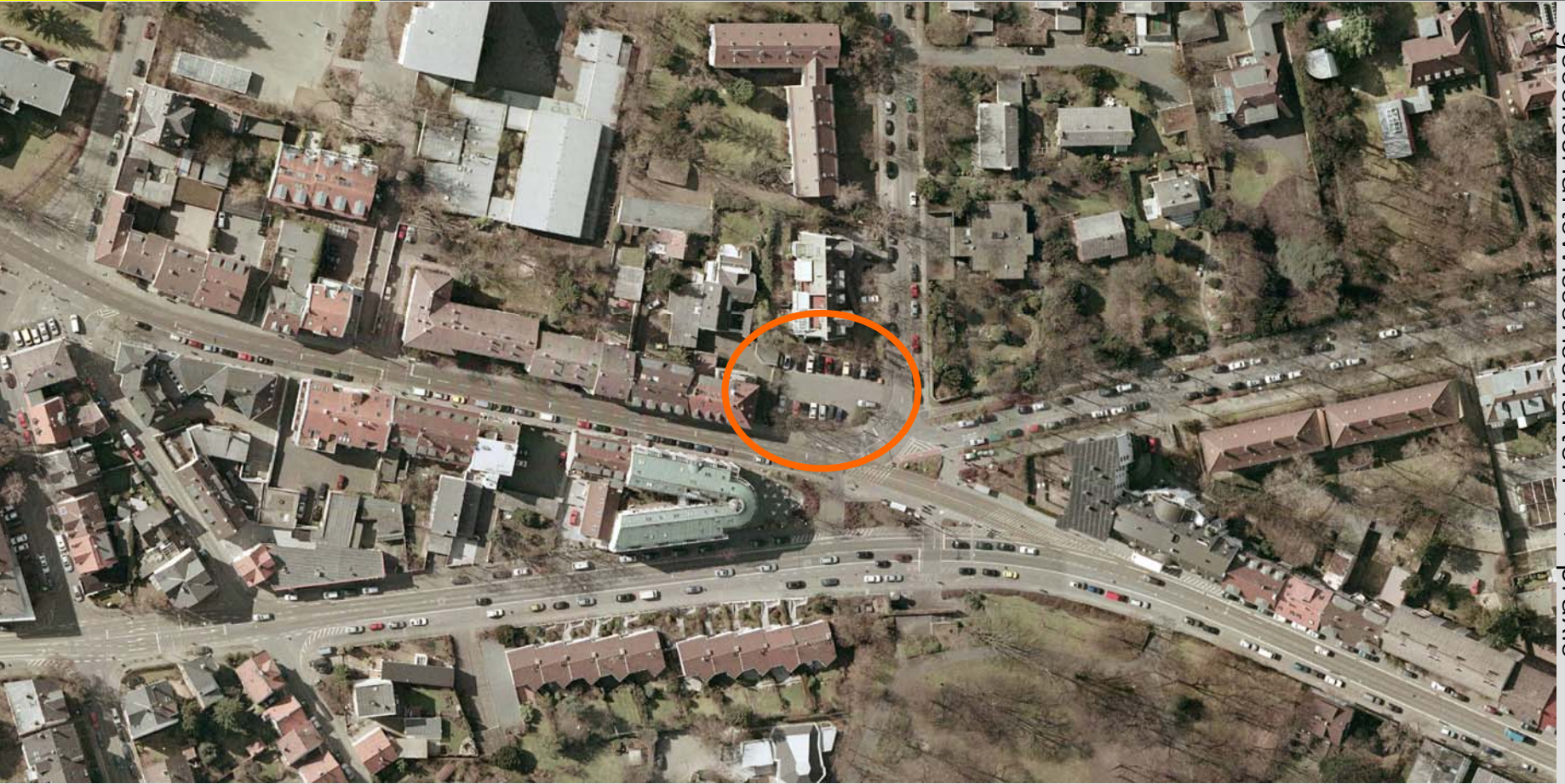


# Ein „Fünf-Finger-Straßenknoten“

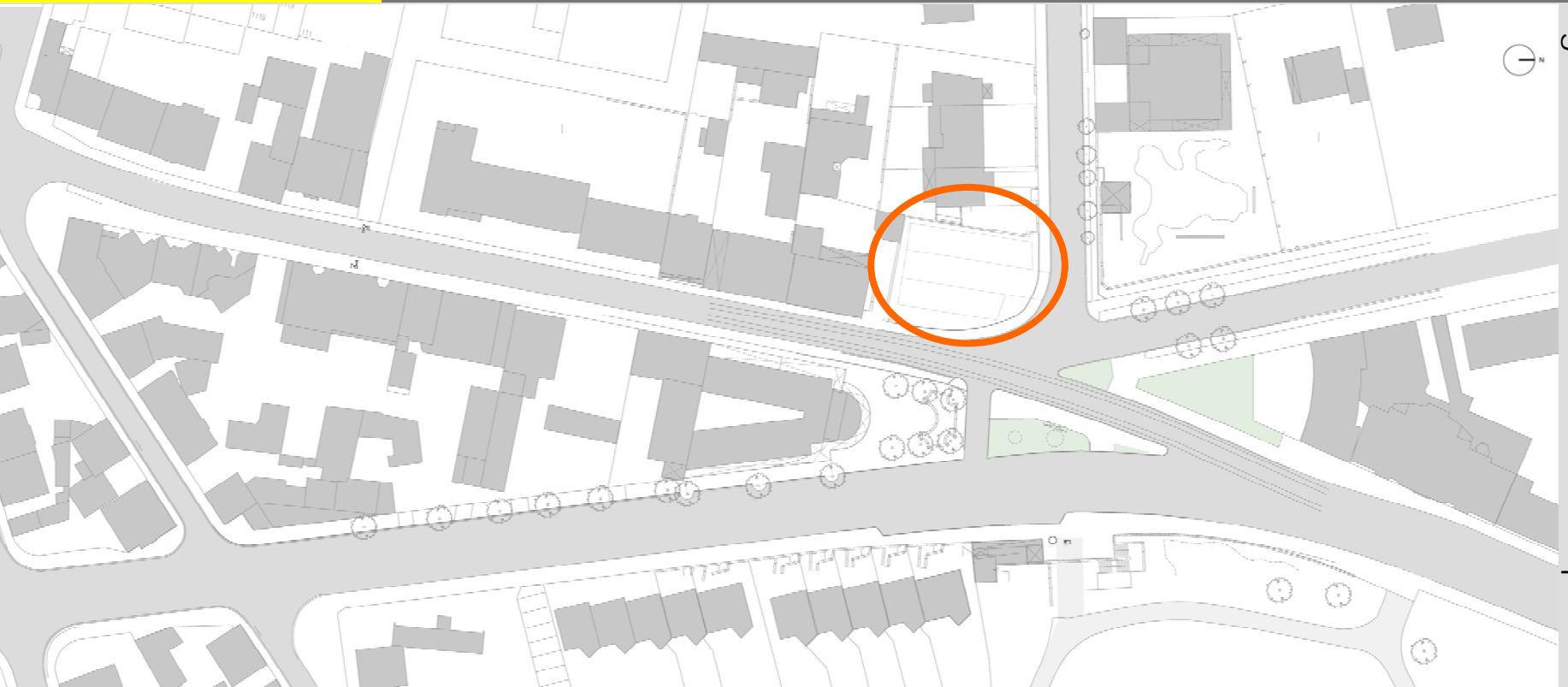


Der komplizierte Straßenknoten, bestehend aus den im Uhrzeigersinn aufgezählten Straßenzügen:  
**Goethestraße + Wilhelminenstraße + nördliche Karlstraße + Klappacher Straße + südliche Karlstraße**  
und der diagonal verlaufenden, raumbestimmenden Straßenbahnlinie 3

# Der Standort im Luftbild

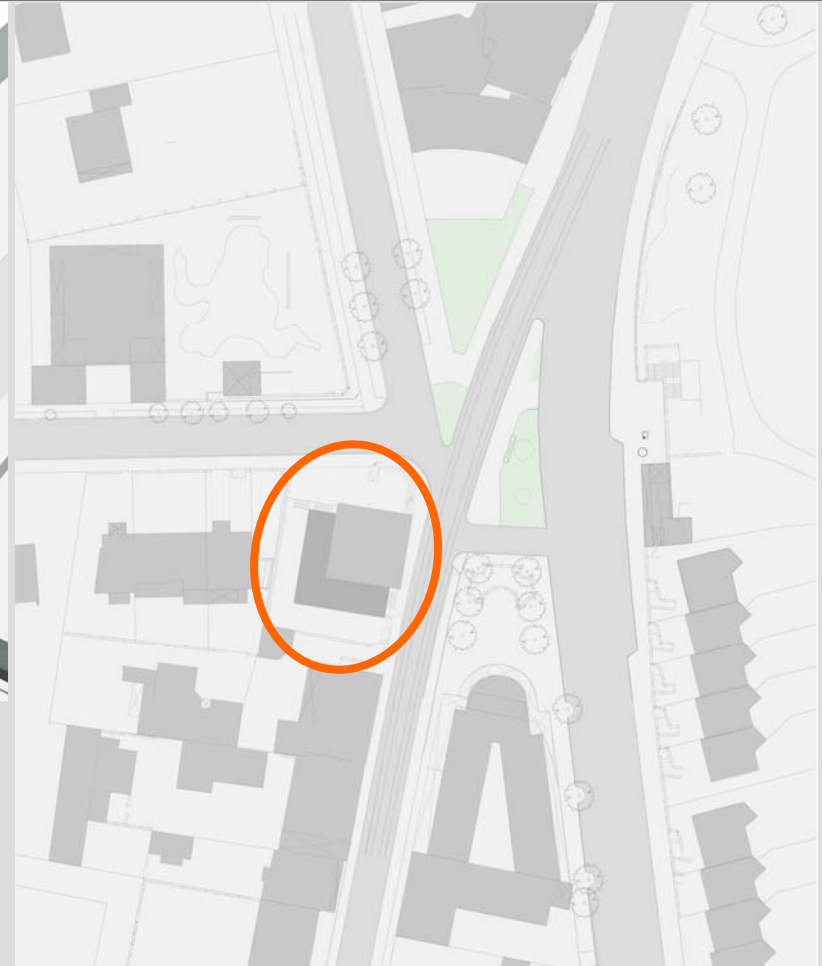


# Der Standort im Lageplan



# Der geplante Baukörper

im stadträumlichen Kontext



Lageplan **genordet**

Perspektive

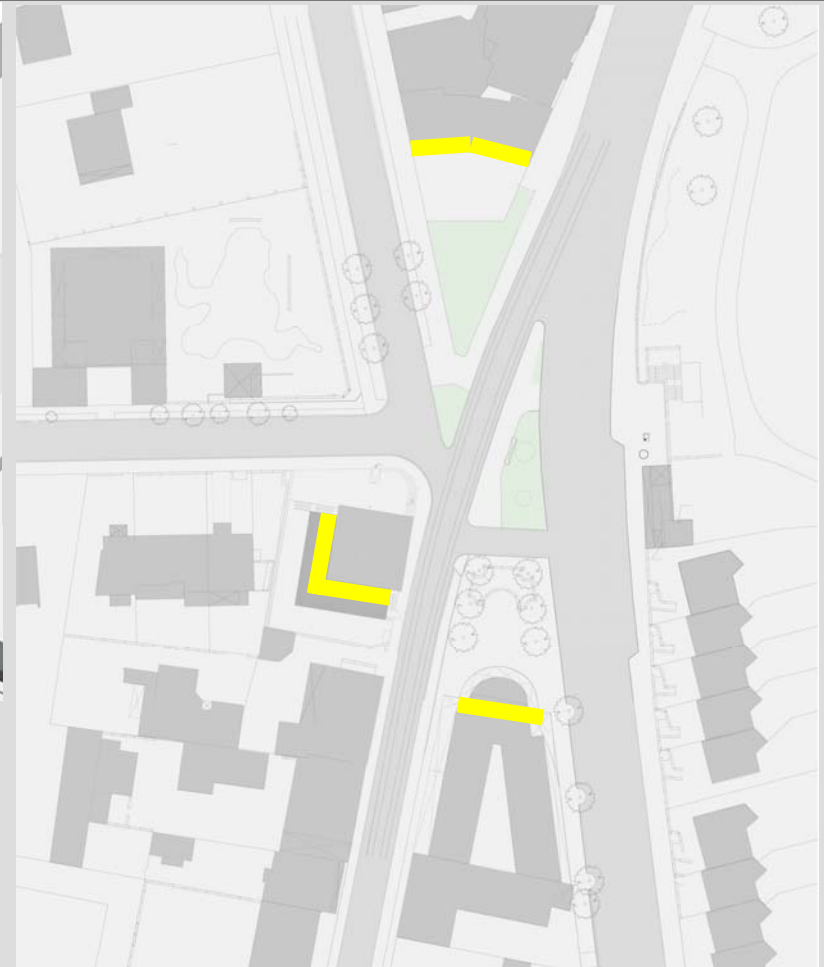
# Der geplante Baukörper

im stadträumlichen Kontext

Raumkanten, die Schaderstftung konkav - konvex



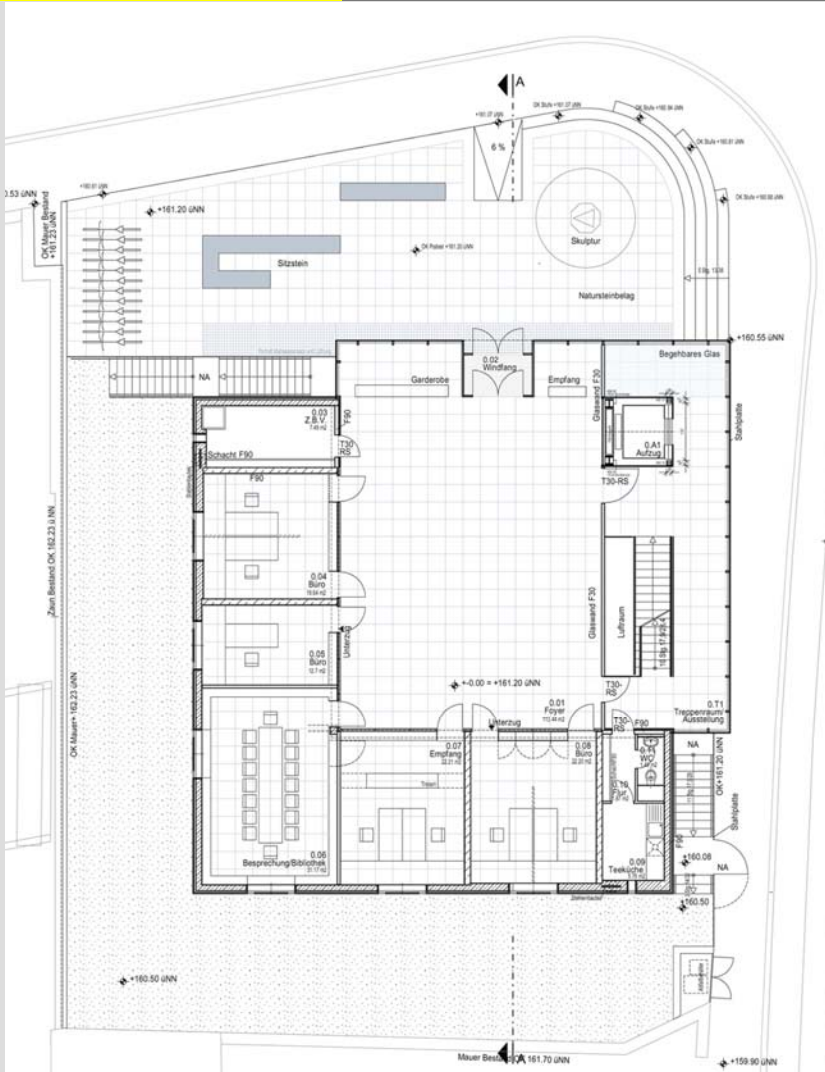
Perspektive



Lageplan genordet

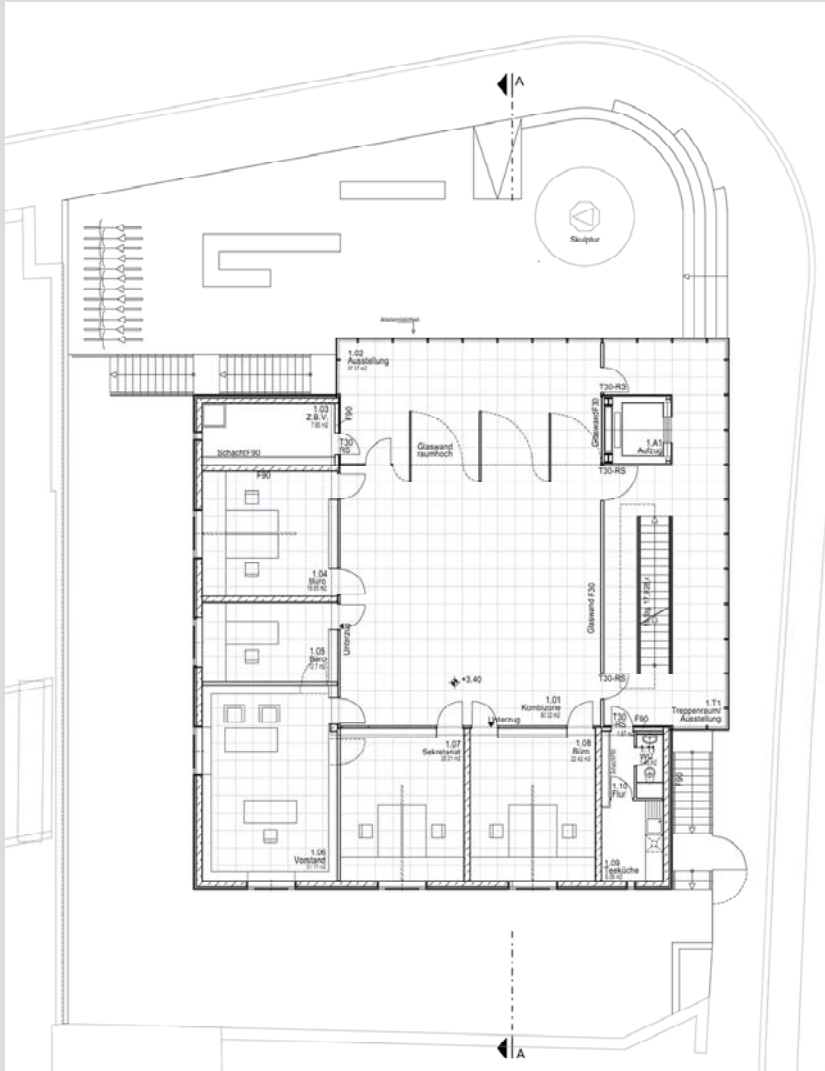
# Erdgeschoss mit Eingangsterrasse

Der Hochbauentwurf



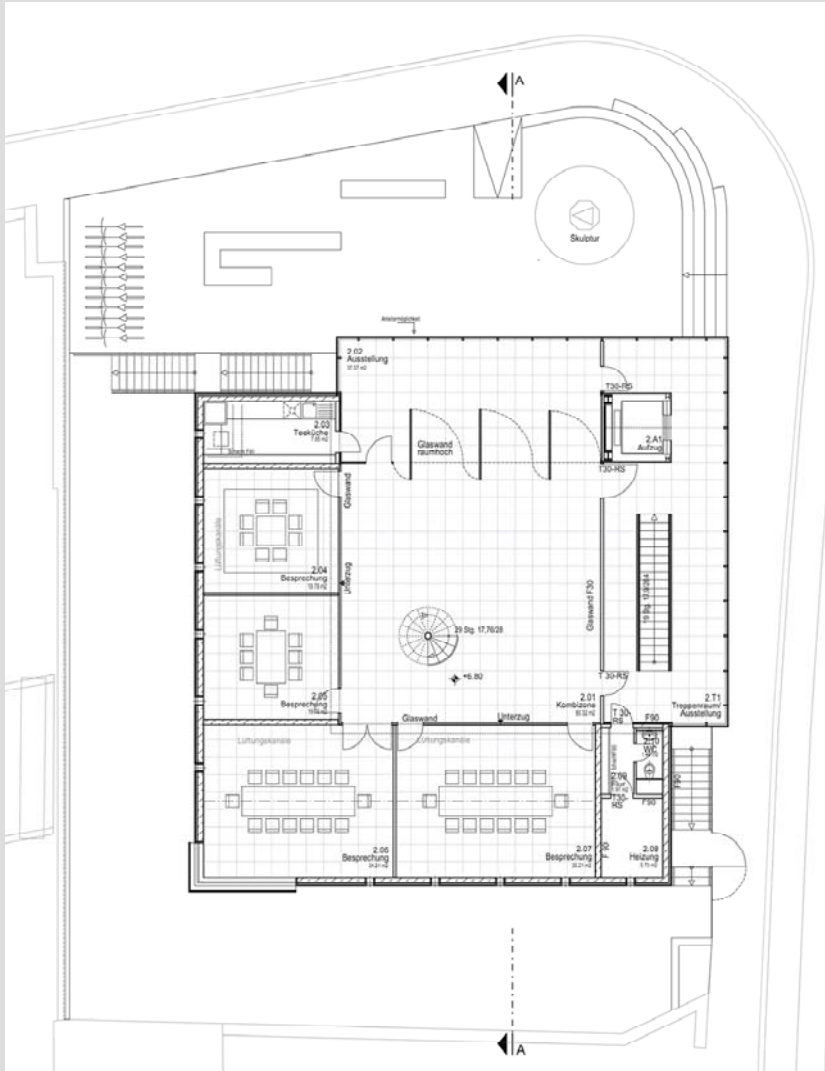
# Büroräume im 1. Obergeschoss

Der Hochbauentwurf



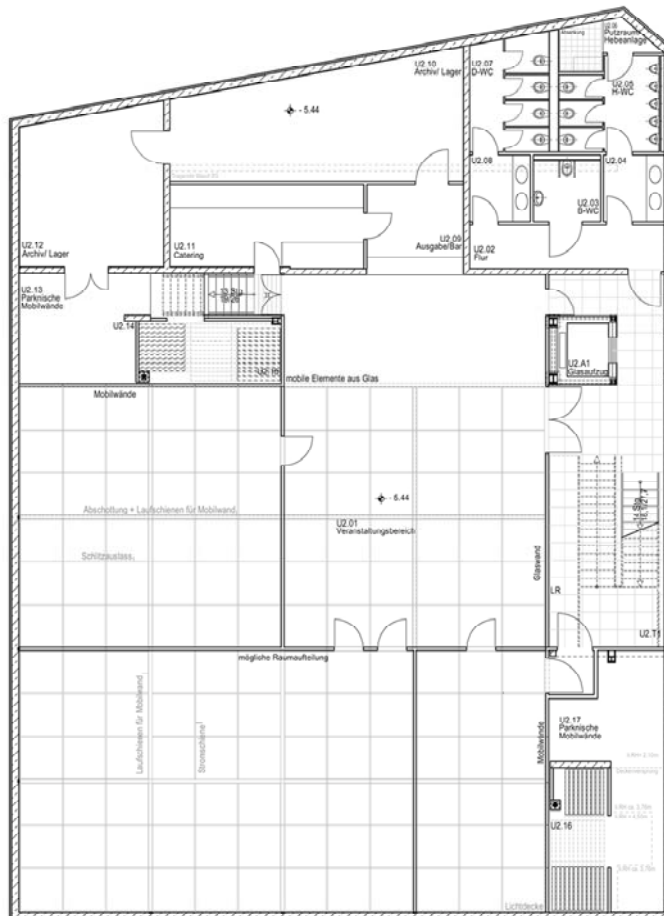
# Sitzungsräume im 2. Obergeschoss

Der Hochbauentwurf



# Untergeschoss mit Tagungsräumen

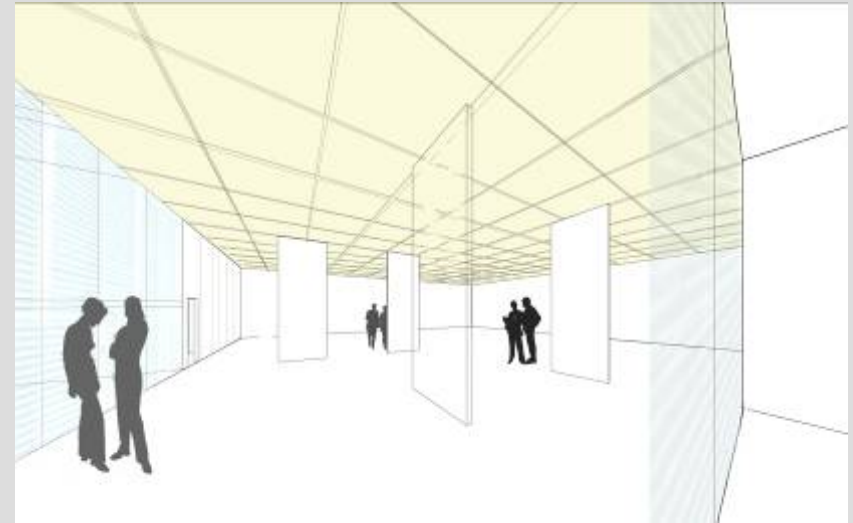
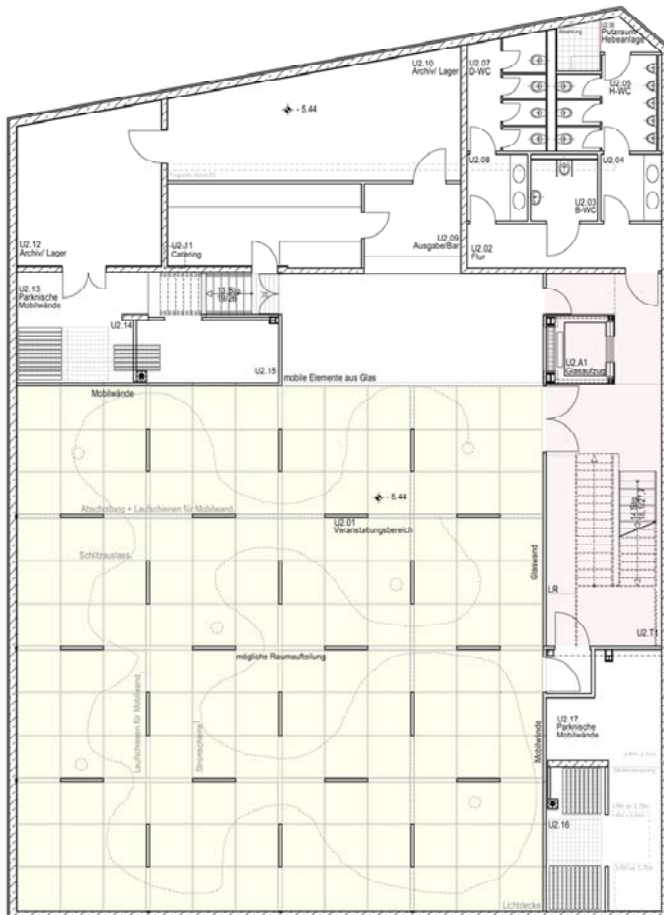
Der Hochbauentwurf



Mittels verschiebbarer Trennwände lassen sich vielfältige Raumaufteilungen herstellen. Hier sind drei unterschiedlich große Räume mit einem Vorraum dargestellt.

# Untergeschoss als Ausstellungsfläche

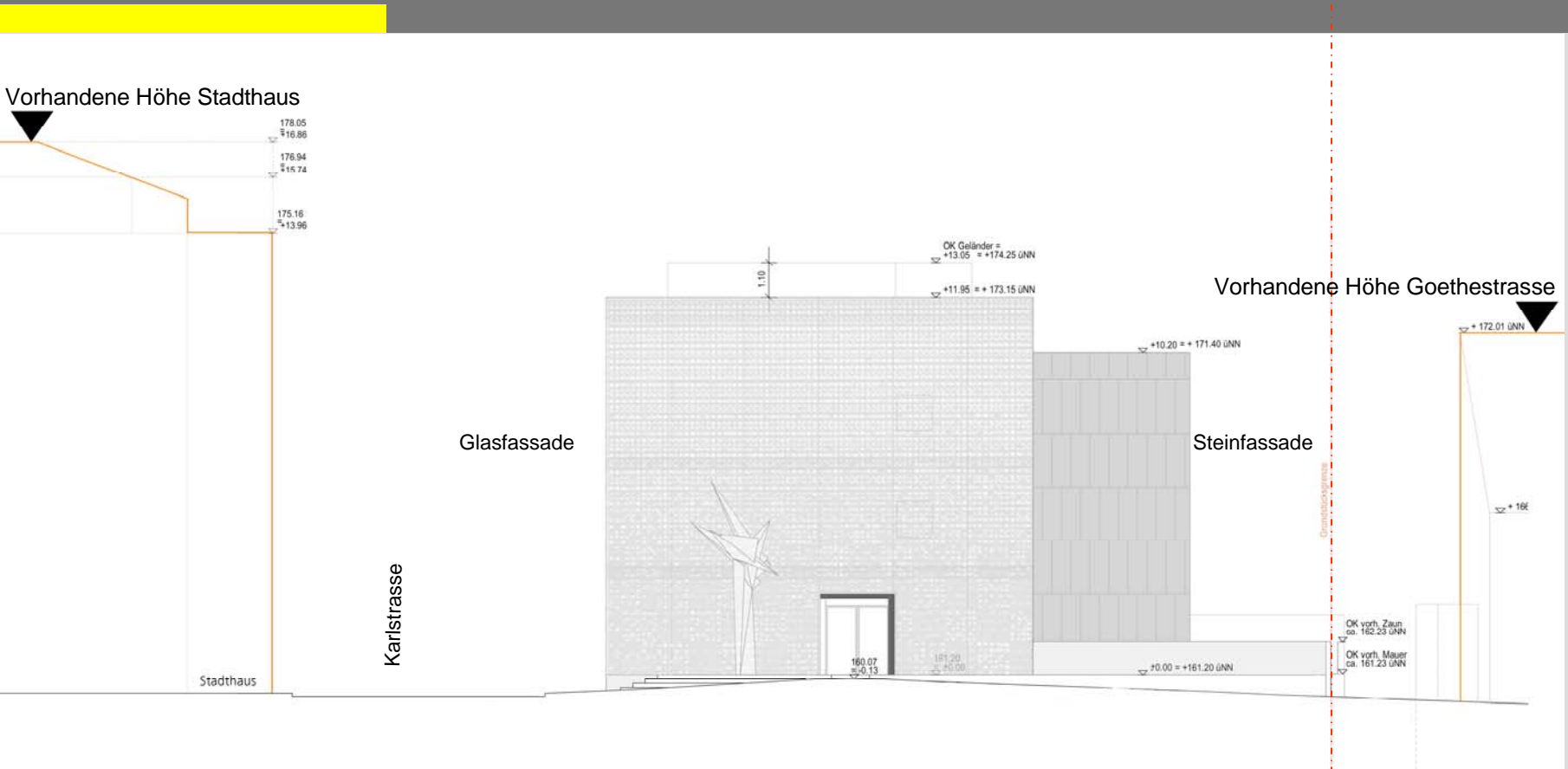
Der Hochbautentwurf



Perspektivische Skizze in den Ausstellungsraum

# Nordansicht mit Bezugshöhen

Der Hochbauentwurf



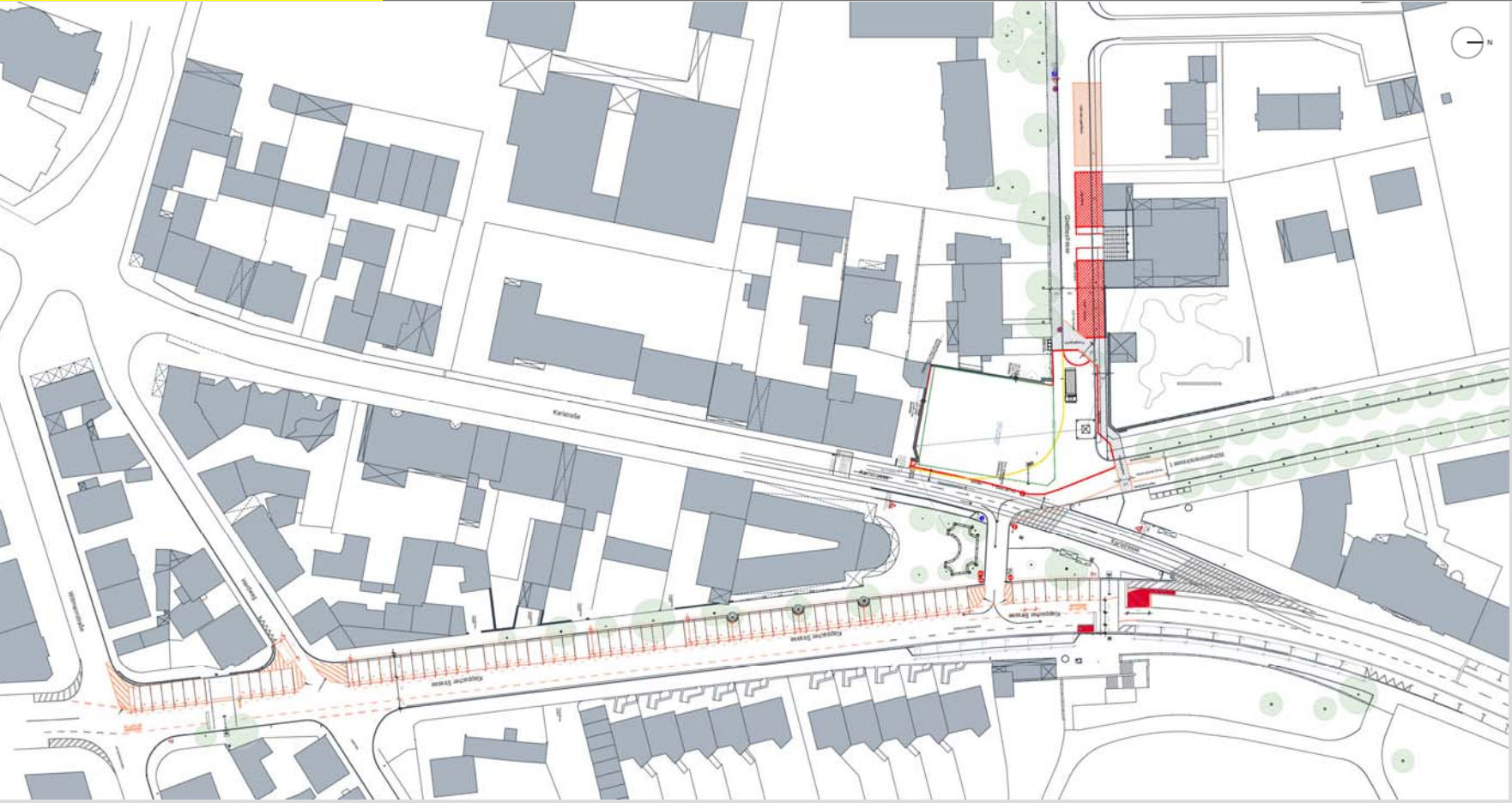
# Blick vom Wolfskehl'schen Park in die Goethestraße



## Straßenverkehrsplanung

Nachstehend ist die vorläufige Straßenverkehrsplanung bis zum Abschluss der Bauzeit gegen Ende 2007 dargestellt. Es handelt sich um ein Provisorium. Die Bauzeit soll dazu genutzt werden, mit der Stadt und interessierten Bessunger Bürgern ein Optimum für die Gestaltung des fließenden und ruhenden Verkehrs nach Inbetriebnahme des Stiftungs- Zentrums zu finden. Die Stiftung wird die Diskussion hierzu anregen.

# Geplante Arbeiten vor dem Beginn des Baugrubenaushubs



# Parkplatz-Bilanz während der Bauzeit

- Durch die provisorischen Markierungen in der Klappacher Straße werden dort insgesamt 72 Pkw-Stellplätze geschaffen.
- Im Bereich dieser Markierungen sind derzeit 33 Pkw-Stellplätze ausgewiesen.
- Zusätzlich ergeben sich somit insgesamt 39 Pkw-Stellplätze während der Bauzeit.
- Damit sind die auf dem eigentlichen Baugrundstück wegfallenden 18 Pkw-Stellplätze und die während des Baustellenbetriebs zeitweise wegfallenden 18 Pkw-Stellplätze in der oberen Goethestraße ersetzt.

