

# Nachhaltige Unternehmensführung: Rahmenbedingungen, Grundlagen, Handlungsoptionen und Strategien in der Praxis

12. Juni 2023 Darmstädter Tage der Transformation  
Katharina Dreuw Senior Projektmanagerin CSR UPJ

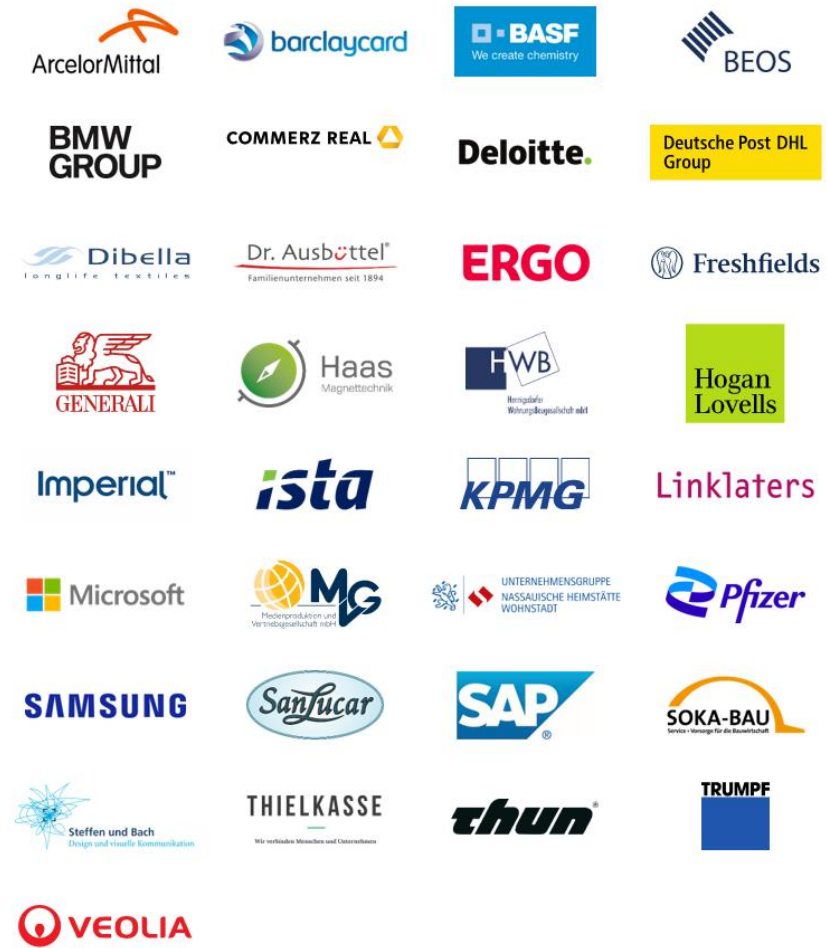


unternehmen. verbinden. gestalten

# UPJ Netzwerk für Corporate Citizenship und CSR



unternehmen. verbinden. gestalten



- 10:10 Uhr** Einführung  
**Nachhaltige Unternehmensführung: Rahmenbedingungen, Grundlagen, Handlungsoptionen und Strategien in der Praxis**  
*Katharina Dreuw, UPJ e.V., Berlin | Büro Frankfurt am Main*
- 10:55 Uhr** Praxisbeispiel  
**Wenn Magnete Konflikte anziehen - Nachhaltige Unternehmensführung bei der Haas & Co. Magnettechnik GmbH**  
*Christopher Haas, Geschäftsführer Haas & Co. Magnettechnik GmbH, Wiesbaden*
- 11:35 Uhr** Kaffeepause
- 11:50 Uhr** Dialog-Sessions  
**Verantwortliche Unternehmensführung im eigenen Unternehmen**  
Austausch und Diskussion in Arbeitsgruppen
- 13:00 Uhr** Ende

## Corporate Social Responsibility in der Praxis: Grundlagen und aktuelle Rahmenbedingungen

„Unter ‚Corporate Social Responsibility‘ oder kurz CSR ist die **gesellschaftliche Verantwortung von Unternehmen im Sinne eines nachhaltigen Wirtschaftens** zu verstehen.“

– Bundesministerium für Arbeit und Soziales



- **Bulgari:**

*„Für Bulgari bedeuten gesellschaftliche Verantwortung und nachhaltige Entwicklung ein Engagement für die Verbesserung der gesellschaftlichen Lebensqualität durch einen proaktiven Ansatz bezüglich ethischen Handelns, sozialer und wirtschaftlicher Entwicklung sowie Umweltschutz, der sich nicht nur auf unsere Mitarbeiter, sondern auch auf unsere Kunden, die gesamte Lieferkette und die Gemeinschaft vor Ort erstreckt.“*

Quelle: [Bulgari](#)

- **Beiersdorf:**

*„Nachhaltiges Handeln bedeutet für uns, die Umwelt nicht zu belasten oder zu schädigen, Menschenrechte entlang der gesamten Wertschöpfungskette zu achten und zudem einen relevanten gesellschaftlichen Beitrag zu leisten.“*

Quelle: [Beiersdorf](#)

- **Naspa:**

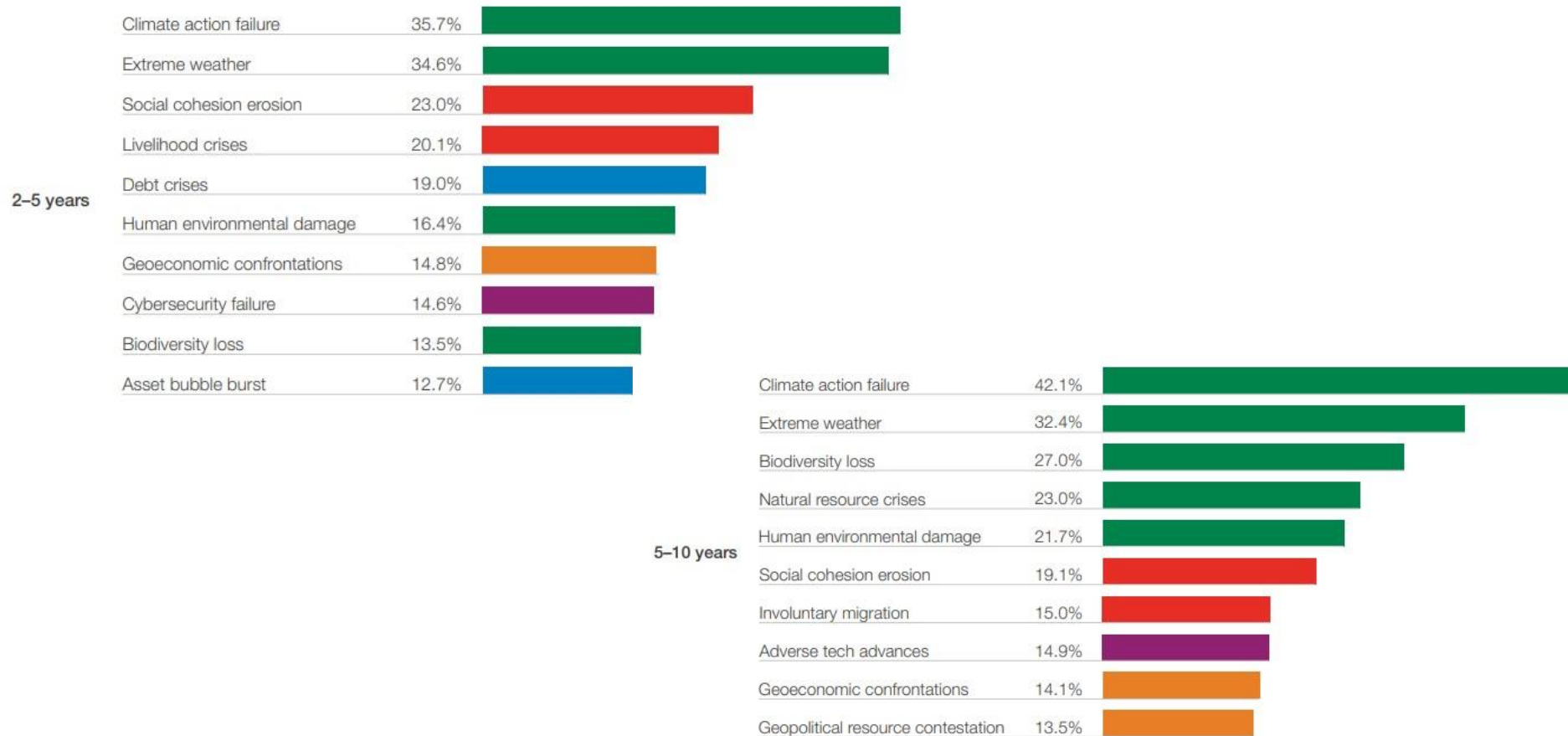
*„Jedes Unternehmen ist Teil der Gesellschaft und trägt Verantwortung, die über sein Kerngeschäft hinausgeht – das wird heute, in Zeiten von Globalisierung, Finanzkrise und Klimawandel, immer deutlicher.“*

Quelle: [Naspa](#)

# CSR und aktuelle Rahmenbedingungen

Die globale Perspektive der Risikolandschaft...

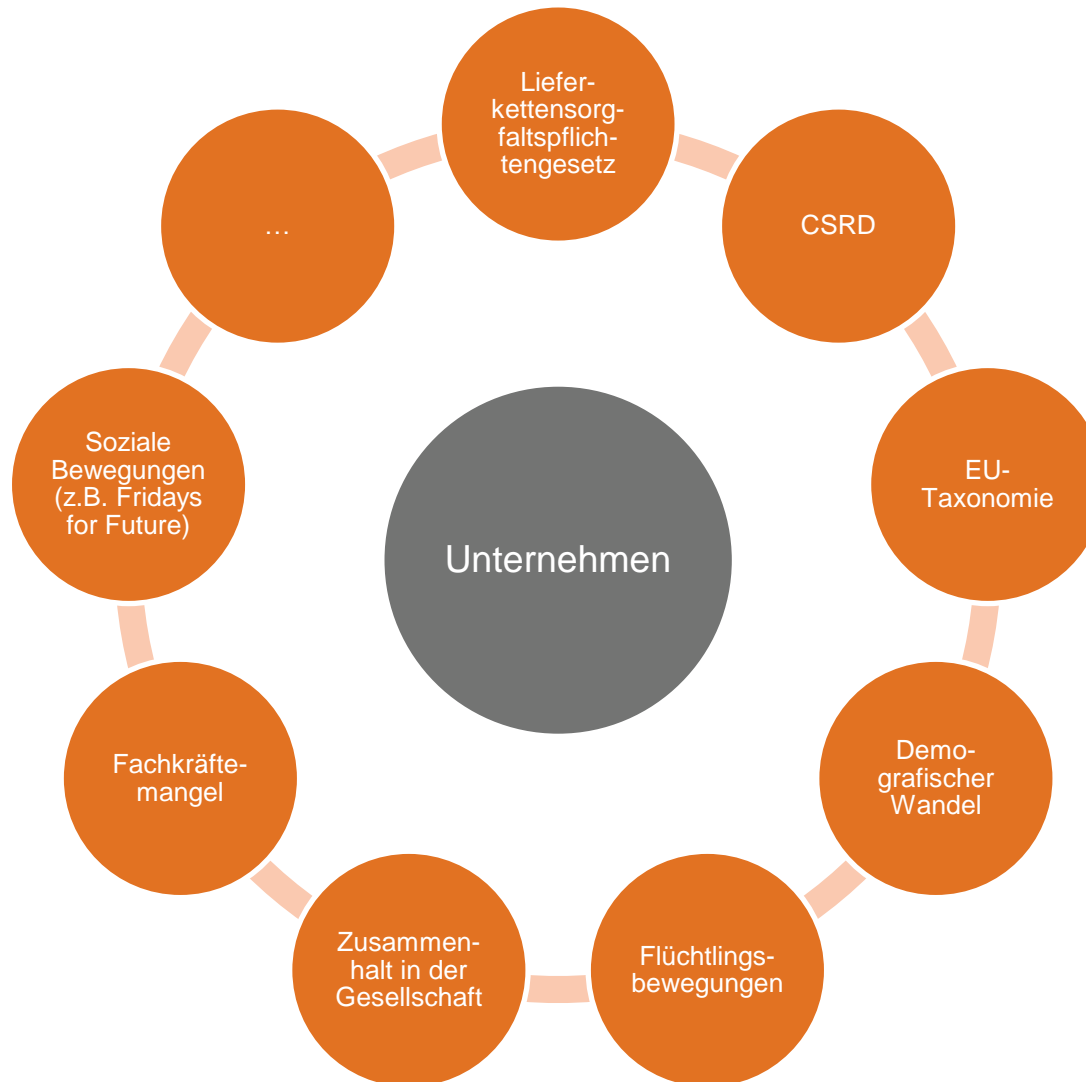
...für Unternehmen ist eindeutig: Wann werden die Risiken zu einer kritischen Bedrohung für die Welt?



Quelle: The Global Risks Report 2022, World Economic Forum

# CSR und aktuelle Rahmenbedingungen

## Neue Entwicklungen – neue Herausforderungen

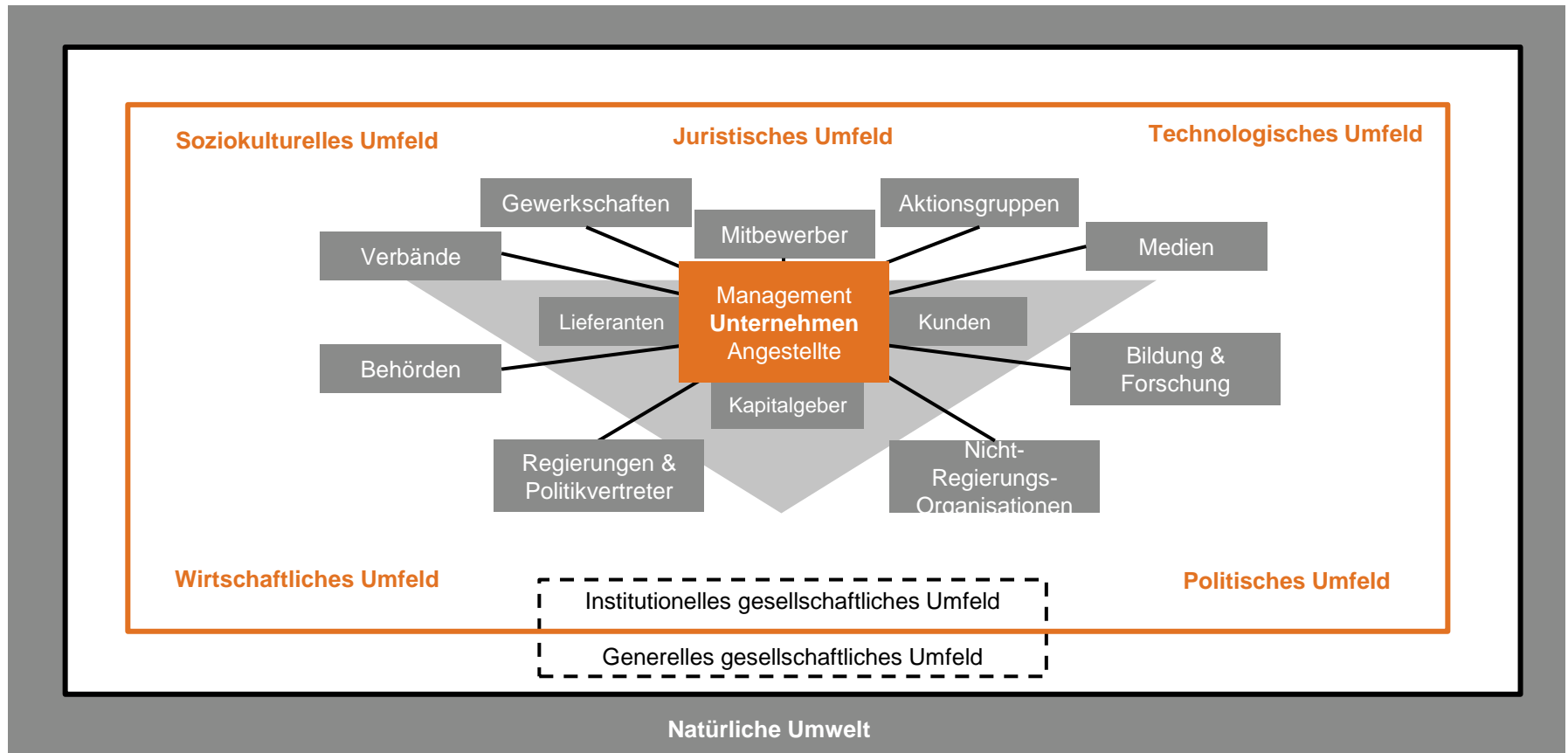




# CSR und aktuelle Rahmenbedingungen

## Warum übernehmen Unternehmen Verantwortung?

**Kein Unternehmen agiert im luftleeren Raum. Unternehmen beeinflussen mit ihrer wirtschaftlichen Tätigkeit das Leben zahlreicher Menschen**



In Anlehnung an Schaltegger, Stefan; Burritt, Roger & Petersen, Holger (2003): An Introduction to Corporate Environmental Management. Striving for Sustainability. Sheffield: Greenleaf.

# CSR und aktuelle Rahmenbedingungen

## Warum übernehmen Unternehmen Verantwortung?



unternehmen. verbinden. gestalten



### Vision

Mehr Lebensqualität durch nachhaltige Outdoor-Produkte und zukunftsweisendes Wirtschaften.



### Mission

Wir schaffen innovative Produkte, Lösungen und Dienstleistungen, die umweltfreundlich und fair sind. Durch nachhaltige Qualität und kreislauffähige Systeme minimieren wir unseren ökologischen Fußabdruck. Damit nehmen wir Rücksicht auf planetare Grenzen und sind Treiber und Vorbild für verantwortungsvolles globales Wirtschaften.



### Strategien

- Wir stärken die Marke VAUDE und die Entwicklung nachhaltig, innovativer Produkte.
- Unsere Finanzierung ist nachhaltig, wir arbeiten effizient und wachsen nachhaltig durch ein Gleichgewicht zwischen ökonomischen, ökologischen und sozialen Zielen sowie durch eine gesunde Balance mehrerer Einkommensquellen.
- Wir sind Partner des Fachhandels.
- Wir sind ein attraktiver und verantwortungsvoller Arbeitgeber.
- Wir stärken unsere Ertragskraft durch höhere Effizienz, um wirtschaftlich fit für die Zukunft zu sein und um die bestehende Mitarbeiterschaft zu stärken.
- Wir setzen einen strategischen Fokus auf die Supply Chain.
- Wir setzen einen strategischen Fokus auf Internationalisierung.
- Wir gestalten eine zukunftsfähige IT.
- Wir setzen einen strategischen Fokus auf die digitale Transformation.
- Wir stärken unsere Partnerschaften intern wie extern über aktiven Dialog und kennen dadurch die Bedürfnisse unserer Endkunden. Um gute Lösungen für komplexe und dynamische Anforderungen zu finden, setzen wir auf den Austausch mit externen und internen Stakeholdern, im Fokus steht dabei immer die Perspektive der Endkunden.

1. Wir engagieren uns für den Zusammenhalt der Gesellschaft im Land.	Das VZ Commitment
2. Wir setzen uns ein,	<ul style="list-style-type: none"><li>▪ ethische Werte im Rahmen unserer Möglichkeiten zu fördern,</li><li>▪ soziale und ökologische Kriterien in unsere Entscheidungen zu integrieren,</li><li>▪ offen zu sein für den Dialog mit unseren Anspruchsgruppen und</li><li>▪ allen unternehmerischen Entscheidungen auch die langfristige Perspektive zugrunde zu legen.</li></ul>
3. Wir agieren für ein Wirtschaften mit Verantwortung.	<ul style="list-style-type: none"><li>▪ Wir sind bereit, uns im Kreis engagierter Unternehmen auszutauschen und anlassbezogen für gemeinsame Aktivitäten Zeit und andere Ressourcen einzubringen.</li><li>▪ Wir beteiligen uns an Aktivitäten, die Austausch und Kooperation über die Sektoren fördern, damit Wirtschaft und Gesellschaft einander zum beiderseitigen Vorteil näher rücken.</li><li>▪ Wir wirken mit, die relevante Öffentlichkeit zu sensibilisieren, dass Unternehmen unverzichtbare Beiträge für die Gesellschaft leisten.</li><li>▪ Wir machen die Teilnahme am Netzwerk in geeigneter Form im Unternehmen und darüber hinaus bekannt.</li></ul>
4. Wir berichten über Aktivitäten und Erfolge.	

**Trifft das nicht auch auf Sie zu?**

### Die Kooperation

- CSR Regio.Net Wiesbaden ist ein Projekt von **UPJ** in Kooperation mit und gefördert durch die **Landeshauptstadt Wiesbaden**.
- Die **Industrie und Handelskammer Wiesbaden** unterstützt die Umsetzung als strategischer Partner.



unternehmen. verbinden. gestalten



### Das Netzwerk

#### Ziel des regionalen Unternehmensnetzwerkes

- Erfahrungsaustausch für engagierte Unternehmen in der Region
- Qualifizierung zu CSR
- Unterstützung bei der strategischen Ausrichtung der CSR-Maßnahmen im Unternehmen

→ Investition in die eigene Wettbewerbsfähigkeit und Beitrag zu einer nachhaltigen und zukunftsfähigen Region

- **Seit 2015** in Kooperation und gefördert durch die LH Wiesbaden in jährlichem Rhythmus

→ Aktuell sind 30 Unternehmen dabei.



#### CSR Regio.Net Wiesbaden 2022

Die 30 teilnehmenden Unternehmen



#### CSR Regio.Net Wiesbaden

Wiesbaden

## Handlungsoptionen und strategische Ansätze zur Umsetzung von CSR im Unternehmen

# Überblick über die vier CSR-Handlungsfelder

Viele Anknüpfungsmöglichkeiten, kein Königsweg





# Überblick über die vier CSR-Handlungsfelder

## Handlungsfeld Markt



- Lieferkette
- Produktverantwortung
- Anti-Korruption
- Verbraucherschutz
- Verantwortliches Marketing
- Transparenz
- Faire Partnerschaften mit Gesprächspartnern

# Überblick über die vier CSR-Handlungsfelder

## Handlungsfeld Markt

### Unternehmensbeispiel



#### Haas & Co. GmbH

(Branche: Magnettechnik, Mitarbeiter\*innen: 25)

- Nominiert für CSR-Preis 2020 & Eco-Vadis Gold
- **Maßnahmen:** Nachhaltige Produktinnovation, verantwortungsvolle Unternehmensführung



Haas  
Magnettechnik

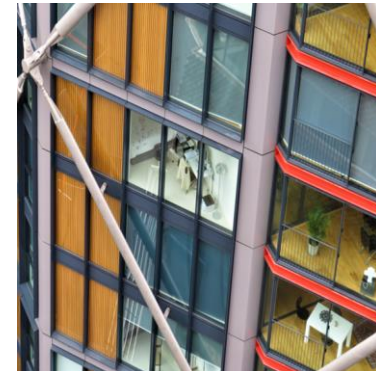
# Überblick über die vier CSR-Handlungsfelder

## Handlungsfeld Arbeitsplatz



- Lieferkette
- Produktverantwortung
- Anti-Korruption
- Verbraucherschutz
- Verantwortliches Marketing
- Transparenz
- Faire Partnerschaften mit Gesprächspartnern

- Arbeitssicherheit
- Work-Life-Balance
- Vielfalt, Chancengleichheit, Diversität
- Personalentwicklung
- Arbeitnehmer\*innenrechte
- Faire Bezahlung
- Mitarbeiter\*innenbeteiligung



# Überblick über die vier CSR-Handlungsfelder

## Handlungsfeld Arbeitsplatz

### Unternehmensbeispiel

#### **SOKA-BAU** (*Branche: Bauwirtschaft, Mitarbeiter\*innen: 1.100*)

- Ausgezeichnet als einer der besten Arbeitgeber und Ausbildungsbetrieben in Deutschland
- **Maßnahmen:** Diversitätsmanagement, Veränderung der Unternehmenskultur, Betriebliches Gesundheitsmanagement



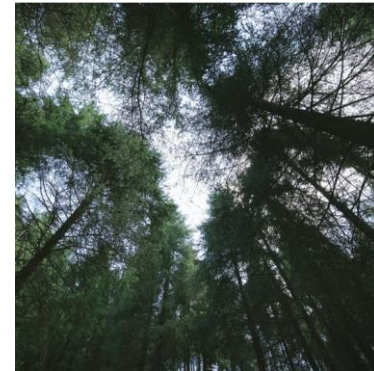
# Überblick über die vier CSR-Handlungsfelder

## Handlungsfeld Umwelt

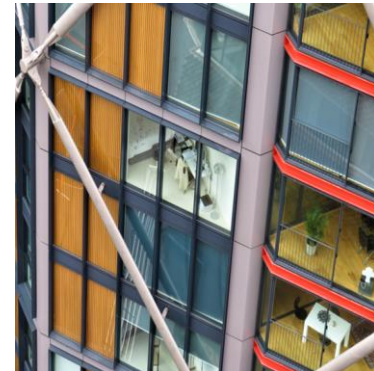


- Lieferkette
- Produktverantwortung
- Anti-Korruption
- Verbraucherschutz
- Verantwortliches Marketing
- Transparenz
- Faire Partnerschaften mit Gesprächspartnern

- Klimaschutz
- Erneuerbare Energien
- Ressourcen- und Energieverbrauch
- Biodiversität
- Umweltbewusstsein der Mitarbeiter\*innen
- Umweltmanagement



- Arbeitssicherheit
- Work-Life-Balance
- Vielfalt, Chancengleichheit, Diversität
- Personalentwicklung
- Arbeitnehmer\*innenrechte
- Faire Bezahlung
- Mitarbeiter\*innenbeteiligung



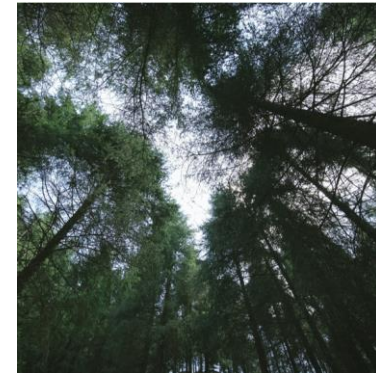
# Überblick über die vier CSR-Handlungsfelder

## Handlungsfeld Gemeinwesen



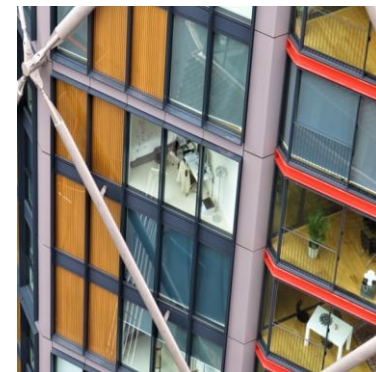
- Lieferkette
- Produktverantwortung
- Anti-Korruption
- Verbraucherschutz
- Verantwortliches Marketing
- Transparenz
- Faire Partnerschaften mit Gesprächspartnern

- Klimaschutz
- Erneuerbare Energien
- Ressourcen- und Energieverbrauch
- Biodiversität
- Umweltbewusstsein der Mitarbeiter\*innen
- Umweltmanagement



- Bürgerschaftliches Engagement von Beschäftigten
- Unternehmensstiftungen
- Cause Related Marketing
- Sponsoring
- Unternehmensspenden
- Regionalentwicklung

- Arbeitssicherheit
- Work-Life-Balance
- Vielfalt, Chancengleichheit, Diversität
- Personalentwicklung
- Arbeitnehmer\*innenrechte
- Faire Bezahlung
- Mitarbeiter\*innenbeteiligung



# Überblick über die vier CSR-Handlungsfelder

## Handlungsfeld Gemeinwesen

### Unternehmensbeispiel



**SAP** (Branche: Software, Mitarbeiter\*innen: 107.415)

- Eines der ersten Unterstützer-Unternehmen für den Alliance4Ukraine Funds
- **Maßnahmen:** Spende von 1 Million € und weiteres Engagement im Alliance4Ukraine Funds





# CSR strategisch angehen

Der Weg von der Maßnahme zur Strategie

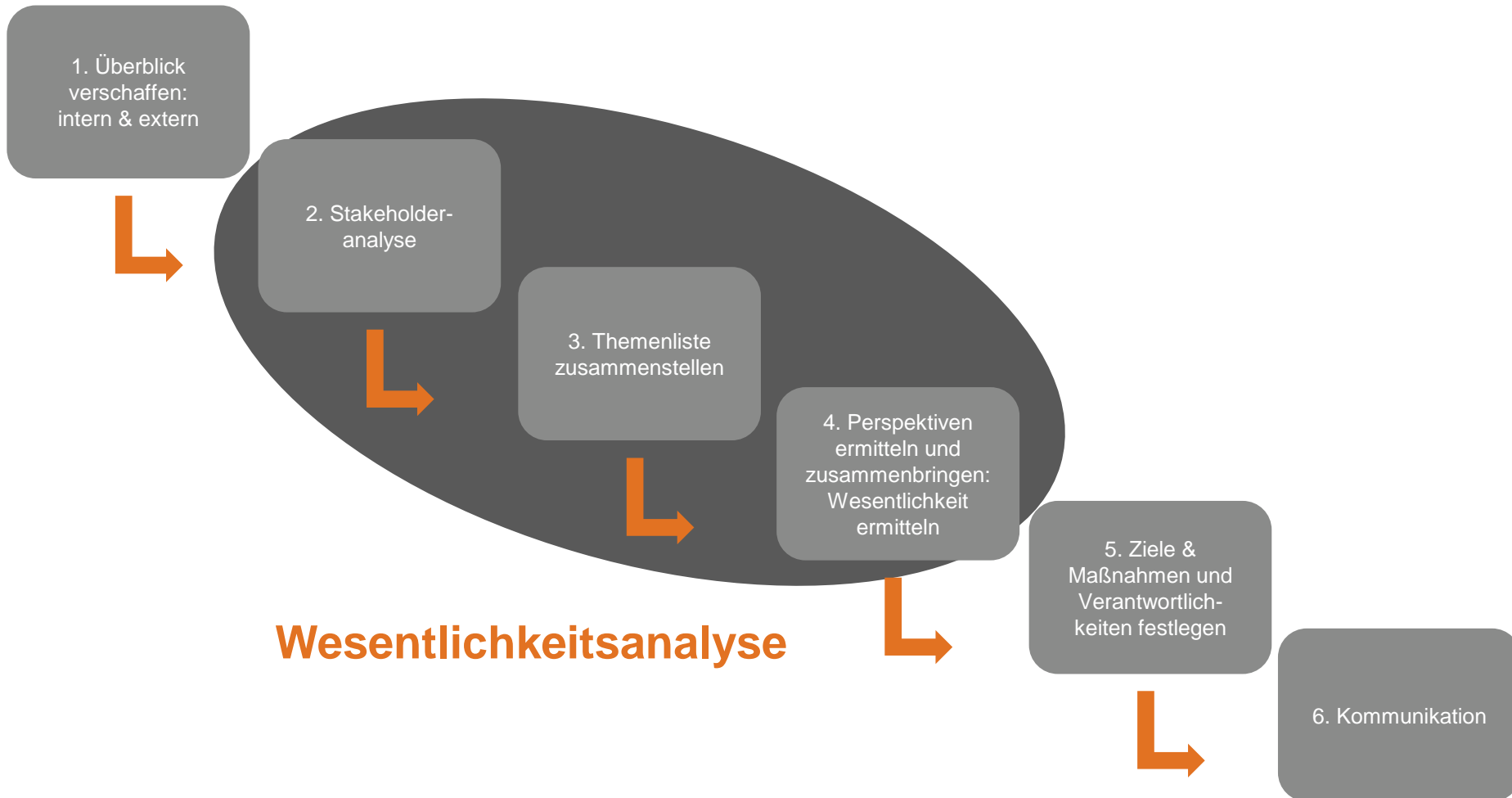


Photo by rawpixel on Unsplash



# CSR strategisch angehen

## Erste Schritte



- BMAS – CSR in Deutschland

[CSR - Nachhaltigkeit und CSR \(csr-in-deutschland.de\)](https://www.csr-in-deutschland.de)

- Rat für Nachhaltige Entwicklung

<https://www.nachhaltigkeitsrat.de>

[Global Verantwortlich BW – Lieferketten Nachhaltig Gestalten \(gvbw.de\)](https://www.gvbw.de)

Corporate Sustainability Reporting Directive

[Paket "Nachhaltiges Finanzwesen" \(europa.eu\)](https://european-council.europa.eu/media/en/press-operations/asset-detail/media/142444/1/attachment-data/file/142444-1.pdf)

Global Reporting Initiative

[GRI - Home \(globalreporting.org\)](https://www.globalreporting.org)

Eine Initiative von:



Rat für  
NACHHALTIGE  
Entwicklung

global verantwortlich BW



global verantwortlich BW –  
Lieferketten nachhaltig  
gestalten

Das digitale Aktivität von 2  
Lieferkettenunternehmen: eine  
langes Wertschöpfungs- und  
im globalen Wertschöpfungs-  
system. Im Fokus des digital  
Informations- und Information



Proposal for a Corporate Sustainability Reporting Directive (CSRD)

The Commission adopted a proposal for a Corporate Sustainability Reporting Directive (CSRD), which would amend the existing reporting requirements of the NFRD. The proposal

extends the scope to all large companies and all companies listed on regulated markets, except listed microenterprises

requires the audit (assurance) of reported information

introduces more detailed reporting requirements, and a requirement to report according to mandatory EU sustainability reporting standards

requires companies to digitally 'tag' the reported information, so it is machine readable and feeds into the European single access point envisaged in the digital product passport initiative

Text of the CSRD proposal

→ search related questions on the CSRD proposal

→ Text of the proposal for a Corporate Sustainability Reporting Directive (CSRD)



# Vielen Dank für Ihr Interesse!

## Sprechen Sie uns gerne an:

**Katharina Dreuw**

+49 69 678 309-39

[katharina.dreuw@upj.de](mailto:katharina.dreuw@upj.de)

**Simon Probst**

+49 69 945 192-620

[simon.probst@upj.de](mailto:simon.probst@upj.de)



## Wenn Magnete Konflikte anziehen Nachhaltige Unternehmensführung bei der Haas & Co. Magnettechnik GmbH

**Christopher Haas, Geschäftsführer**