



Schader Stiftung

Stiftungszentrum –  
Nutzung und Angebot





Die Schader-Stiftung fördert seit 30 Jahren die Gesellschaftswissenschaften. Ihr Anliegen ist es, den Praxisbezug der Gesellschaftswissenschaften und deren Dialog mit der Praxis zu stärken. Zu diesem Zweck stellt die Schader-Stiftung ihr Stiftungszentrum in Darmstadt für Konferenzen, Tagungen, Symposien, Workshops, Seminare, Runde Tische, Vorträge und für Kunstausstellungen zur Verfügung.

Gefördert werden Veranstaltungen, die unmittelbar dem Stiftungszweck dienen. Partner aus den Gesellschaftswissenschaften und aus der Praxis sind an Projekten gleichermaßen zu beteiligen. Die Nutzung des Stiftungszentrums – bestehend aus Schader-Forum, Haus Schader und dessen Garten – ist für die Umsetzung des Förderkonzepts der Schader-Stiftung von elementarer Bedeutung.

In Haus Schader wurde die Stiftung gegründet. Dort befinden sich die Konferenz- und Arbeitsräume des Stifters, Büros der Geschäftsstelle und die rund 300 Quadratmeter große Galerie der Schader-Stiftung. Das Schader-Forum und die Möglichkeiten seiner Nutzung stellen wir Ihnen auf den folgenden Seiten vor.

Die Mitarbeiterinnen und Mitarbeiter der Schader-Stiftung unterstützen Ihre Projektideen in der Realisierung. Die Wissenschaftlichen Referentinnen und Referenten beraten und begleiten Sie, ebenso übernehmen wir das Veranstaltungsmanagement.

Wir freuen uns auf Ihre Ideen, Anregungen und Projektanträge und auf ein Kennenlernen in Darmstadt. Weitere Informationen finden Sie unter [www.schader-stiftung.de/stiftung/foerderung](http://www.schader-stiftung.de/stiftung/foerderung).

Alexander Gemeinhardt  
Vorsitzender des Vorstands und Direktor  
des Stiftungszentrums der Schader-Stiftung





Dialog zwischen Gesellschaftswissenschaften und Praxis

armstadt

Goe

## Das Schader-Forum

Das Schader-Forum (eröffnet 2010) ist ein flexibles Tagungshaus und bietet neben konfigurierbaren Tagungssälen und Seminarräumen weitere vielseitig nutzbare Flächen. Es können Tagungen mit bis zu 400 Personen stattfinden. Alternativ stehen bis zu sechs Seminarräume bei gleichzeitiger Nutzung eines Plenumsraums für 120-200 Personen und verschiedene Flächen für Begegnung und Catering sowie die Dachterrasse zur Verfügung.

- Durchgehend barrierearme Tagungsräume
- Flexible Nutzungsmöglichkeiten und Raumkonstellationen (z.B. durch Trennwände)
- Bodentanks für Strom
- Frei zugängliches WLAN
- Präsentationstechnik
- Haustechnik und Veranstaltungsmanagement
- Vermittlung verschiedener Dienstleister (Catering, zusätzliche Veranstaltungstechnik)

Das Schader-Forum liegt verkehrsgünstig im Herzen des Rhein-Main-Gebiets in Darmstadt-Bessungen. Das Stiftungszentrum erreichen Sie innerhalb von 30 Minuten nach Ankunft am internationalen Flughafen Frankfurt am Main oder in knapp 15 Minuten nach Ankunft am Darmstädter Hauptbahnhof.



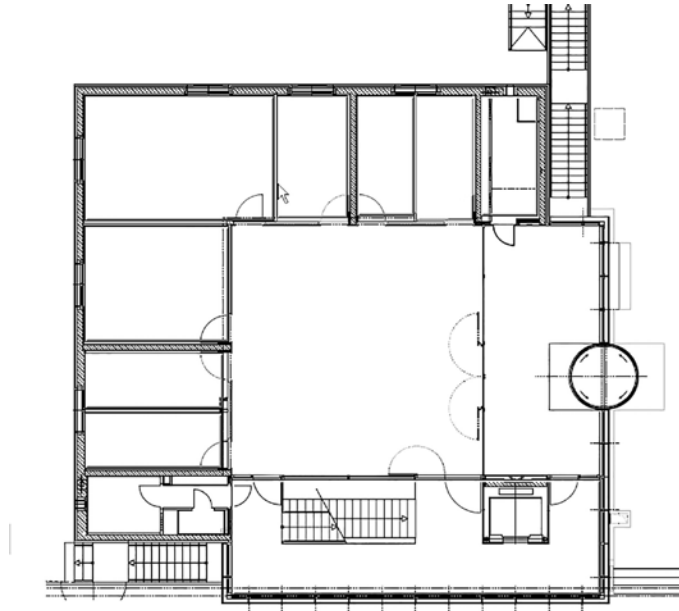
Das Schader-Forum



## Das Erdgeschoss des Schader-Forums

Im Erdgeschoss des Schader-Forums führt Sie der Haupteingang zum Empfangsbereich. Dort finden Sie das Sekretariat der Geschäftsstelle und, neben weiteren Büroräumen, die Räume des Projektteams „Systeminnovation für Nachhaltige Entwicklung (s:ne)“.

- Tageslicht und Verdunklungsmöglichkeiten
- Möglichkeit eines temporären Tagungsbüros
- Fläche für Catering und Empfang





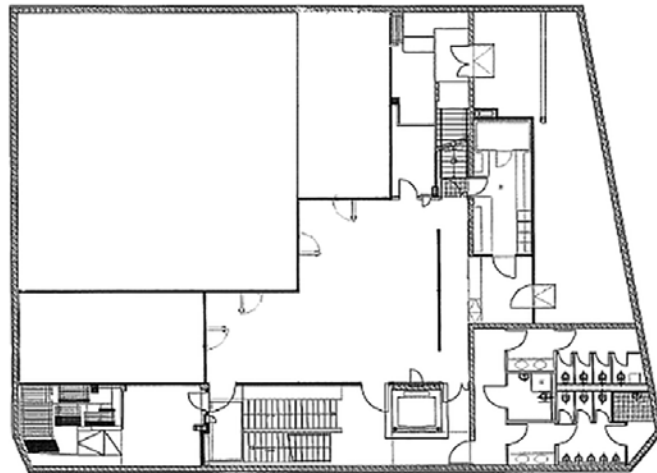
EG



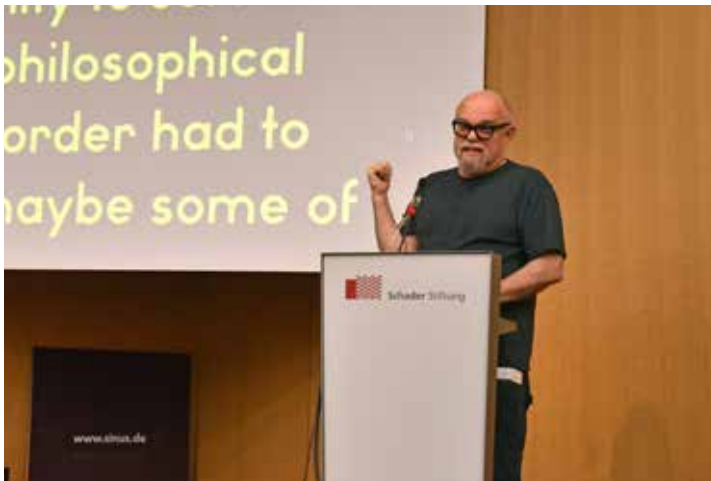
## Das Untergeschoss des Schader-Forums

Der Saal im Untergeschoss des Schader-Forums wird für große Veranstaltungen, wie die Verleihung des Schader-Preises, genutzt. Flexible Wandelemente ermöglichen variable Raumaufteilungen im gesamten Untergeschoss für parallel tagende Arbeitsgruppen oder Veranstaltungen im offenen Format.

- 360 m<sup>2</sup> großer Saal für bis zu 400 Personen
- Flexible Raumaufteilung durch mobile Trennwände
- Festinstallierte Bühne
- Projektionsleinwand
- Licht- und Tontechnik







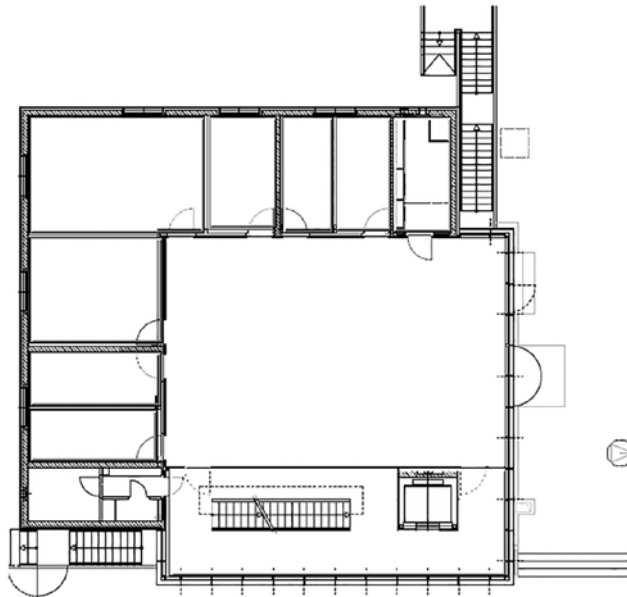




## Das erste Obergeschoss des Schader-Forums

Das erste Obergeschoss des Schader-Forums verfügt über eine großzügig verglaste Kombizone, die als Tagungsraum, als Cateringfläche oder als Lounge dienen kann. Um die Kombizone sind Büroräume der Geschäftsstelle angeordnet.

- 120 m<sup>2</sup> große Kombizone für bis zu 80 Personen
- Konferenztisch für bis zu 22 Personen, fest installiert
- Nutzbar als Cateringfläche für bis zu 60 Personen
- Tageslicht und Verdunklungsmöglichkeiten
- Mobile Präsentationstechnik

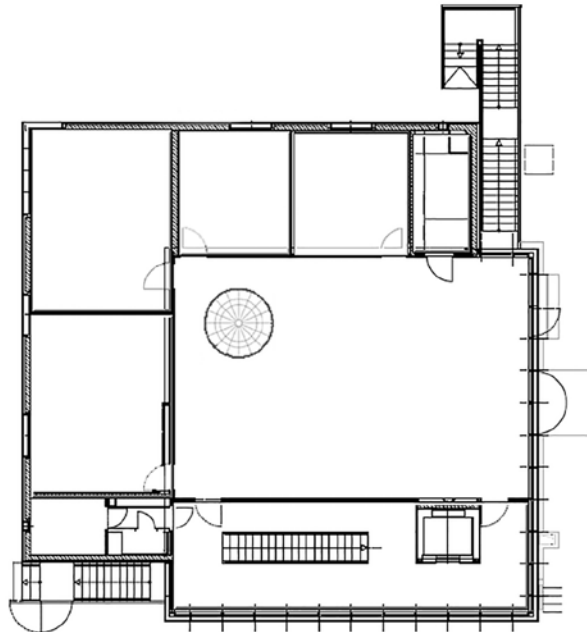




## Das zweite Obergeschoss des Schader-Forums

Im zweiten Obergeschoss befindet sich eine Kombizone für Seminarsituationen in verschiedenen Varianten. Bei einer Reihenbestuhlung haben dort bis zu 80 Personen Platz, bei einer Karreeanordnung bis zu 50 Personen. Zwei weitere Seminarräume ermöglichen Arbeitsgruppen von 40 und 20 Personen. Mit Hilfe von Trennwänden entstehen bei Bedarf vier kleinere Seminarräume.

- 120 m<sup>2</sup> große Kombizone für bis zu 80 Personen
- 70 m<sup>2</sup> großer Seminarraum für bis zu 40 Personen
- 40 m<sup>2</sup> großer Roter Salon für bis zu 20 Personen
- Tageslicht und Verdunklungsmöglichkeiten
- Mobile Präsentationstechnik
- Wendeltreppe zur Dachterrasse





## Die Seminarräume des Schader-Forums





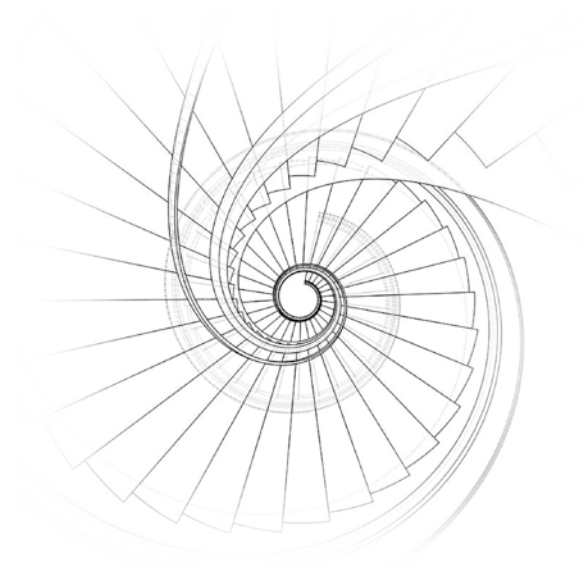


2.0G



## Die Dachterrasse des Schader-Forums

Die Dachterrasse des Schader-Forums bietet einen Blick über Darmstadt und die Bergstraße in die Rheinebene bis zum Taunus. Die Dachterrasse eignet sich für Austausch und Diskussion in Veranstaltungspausen oder auch für stimmungsvolle Abendempfänge.



Dachterrasse



## Die Galerie der Schader-Stiftung

Der Dialog zwischen Gesellschaftswissenschaften und Praxis soll in der Schader-Stiftung nicht ohne den Dialog mit der Kunst gedacht werden. Das Haus Schader ist in den vergangenen zehn Jahren zum Ort einer einmaligen Kooperation geworden.

In Zusammenarbeit mit dem Hessischen Landesmuseum Darmstadt entwickelte sich die Galerie der Schader-Stiftung zwischen 2007 und 2017 zu einem Ort, an dem Wechselwirkungen zwischen Kunst und Gesellschaft präsentiert, studiert und moderiert werden konnten.

Die Ausstellungsreihen „Bilder gesellschaftlichen Wandels“ (2007-2013) und „DIALOGE Gesellschaftswissenschaften und Kunst“ hatten ihren besonderen Reiz durch diese Verbindung von Wissenschaft und Kunst. Dabei wirkte die Kunst erschließend für gesellschaftswissenschaftliche Fragestellungen, die Wissenschaft spiegelte der Kunst ihre innovative und soziale Bedeutung.





## Der Garten von Haus Schader



## Ihr Weg zur Schader-Stiftung

Das Stiftungszentrum verfügt nicht über eigene Parkplätze. Wir empfehlen die Anreise mit öffentlichen Verkehrsmitteln.

### **Anreise mit der Bahn**

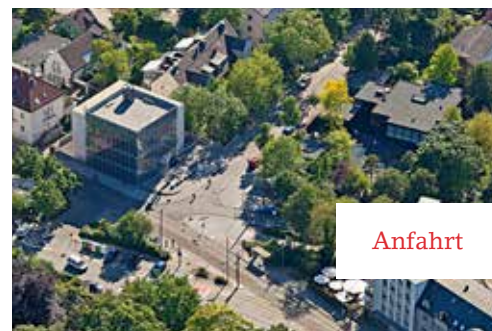
Ankunft Hauptbahnhof Darmstadt. Weiter mit Straßenbahnlinie 3 Richtung Lichtenbergschule bis Haltestelle Goethestraße (Fahrzeit ca. 15 Minuten).

### **Anreise mit dem Auto**

Über A5 und A67: Darmstädter Kreuz, Ausfahrt Darmstadt-Stadtmitte/Griesheim, Beschilderung Richtung B25 Aschaffenburg/Stadtmitte folgen, rechts Richtung Heidelberg B3 abbiegen, an der zweiten Ampel links in die Heinrichstraße abbiegen, an der ersten Ampel rechts in die Wilhelminenstraße abbiegen und bis zur Ecke Goethestraße durchfahren.

### **Anreise mit dem Flugzeug**

Ankunft Flughafen Frankfurt/Main, Airliner-Bus von Bussteig 14 direkt zum Hauptbahnhof Darmstadt, von dort aus mit Straßenbahnlinie 3 Richtung Lichtenbergschule bis Haltestelle Goethestraße (Fahrzeit ca. 15 Minuten).



### **Impressum**

Schader-Stiftung  
Goethestraße 2  
64285 Darmstadt

Telefon: +49 6151 1759-0  
Telefax: +49 6151 1759-25  
E-Mail: [kontakt@schader-stiftung.de](mailto:kontakt@schader-stiftung.de)  
Internet: [www.schader-stiftung.de](http://www.schader-stiftung.de)

Die Schader-Stiftung ist eine anerkannte gemeinnützige rechtsfähige Stiftung bürgerlichen Rechts.

Vorstand:  
Alexander Gemeinhardt  
Dipl.-Ing. Alois M. Schader  
Dr. Christof Eichert

Aufsichtsbehörde: Regierungspräsidium  
Darmstadt, 64283 Darmstadt

Herstellung: Ph. Reinheimer GmbH



## Kontakt

Schader-Stiftung, Goethestraße 2, 64285 Darmstadt

E-Mail: [kontakt@schader-stiftung.de](mailto:kontakt@schader-stiftung.de)

Telefon: +49 6151 1759-0, Fax: +49 6151 1759-25

Twitter: [@schaderstiftung](https://twitter.com/schaderstiftung) #schader

[www.schader-stiftung.de](http://www.schader-stiftung.de)

