

Für das regionale
Transformationsnetzwerk
in der Region Bayreuth



Block 3: Workshop 4

Experimentieren im Reallaborraum des *forum1.5*: Impulse für die Transformation in Stadt und Region

Prof. Dr. Manfred Miosga, Julia Marx, Elena
Michel und Kirstin Köhler, Universität Bayreuth

Prof. Dr. Stefan Böschen, RWTH Aachen
University

18.03.2021: 13:45 – 15:15 Uhr

Für das regionale
Transformationsnetzwerk
in der Region Bayreuth

**BAYREUTH &
REGION**

1.5°C

Experimentierräume im Reallaborraum *forum1.5*

Verankerung und strategischer Netzwerkaufbau



Kirstin Köhler
Universität Bayreuth

Erprobung und Etablierung durch „Reallabore“

Regionale Transformationsplattformen als Orte des Experimentierens?



**Stärkung der Nische und
Initiierung von
Pionieraktivitäten**

Elena Michel



**Übergang von der Nische
in den Mainstream**

Julia Marx



**Verankerung und
strategischer
Netzwerkaufbau**

Kirstin Köhler

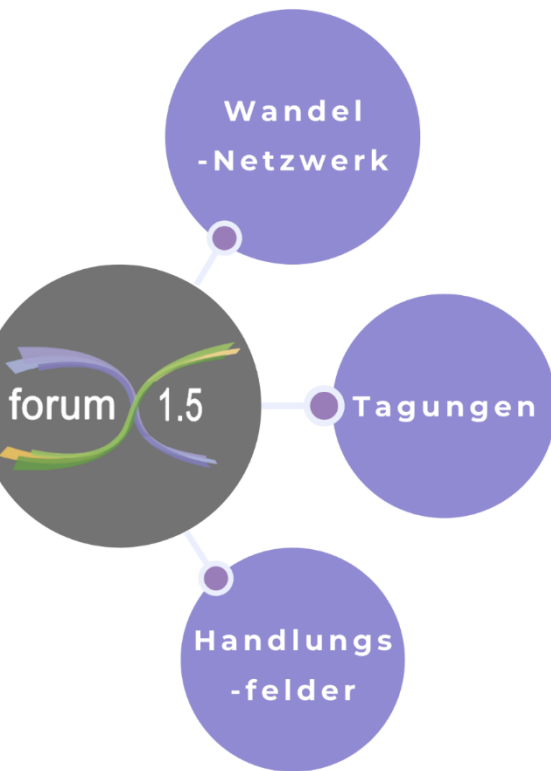
Reallaborraum des *forum1.5*

- Wie baue ich einen Experimentierraum mit Praxisakteuren auf? Was sind Charakteristika?
- Was sind Experimentierräume des *forum1.5*?
- Was sind Erfolgsbedingungen?
- Was sind typische „Stolpersteine“?



Design des Reallabors *forum1.5*

Das *forum1.5* als Plattform des Experimentierens?



- Generierung von Problem- als auch Ziel und Transformationswissen und leisten damit einen direkten Beitrag zur Transformation
- Realexperimente als methodische Grundlage
- Transdisziplinäre Forschung im *forum1.5*
- Schaffung von übertragbaren Lösungen
- Ständiger Reflexions- und Lernprozess
- Inkubator für soziale Innovationen

Design des *forum1.5*

Das *forum1.5* als Plattform des Experimentierens?

Transdisziplinäre Infrastruktur

- Kommunikation und Vernetzung
- Projektmanagement
- Öffentlichkeitsarbeit
- Veranstaltungsorganisation

Transdisziplinäre Projekte

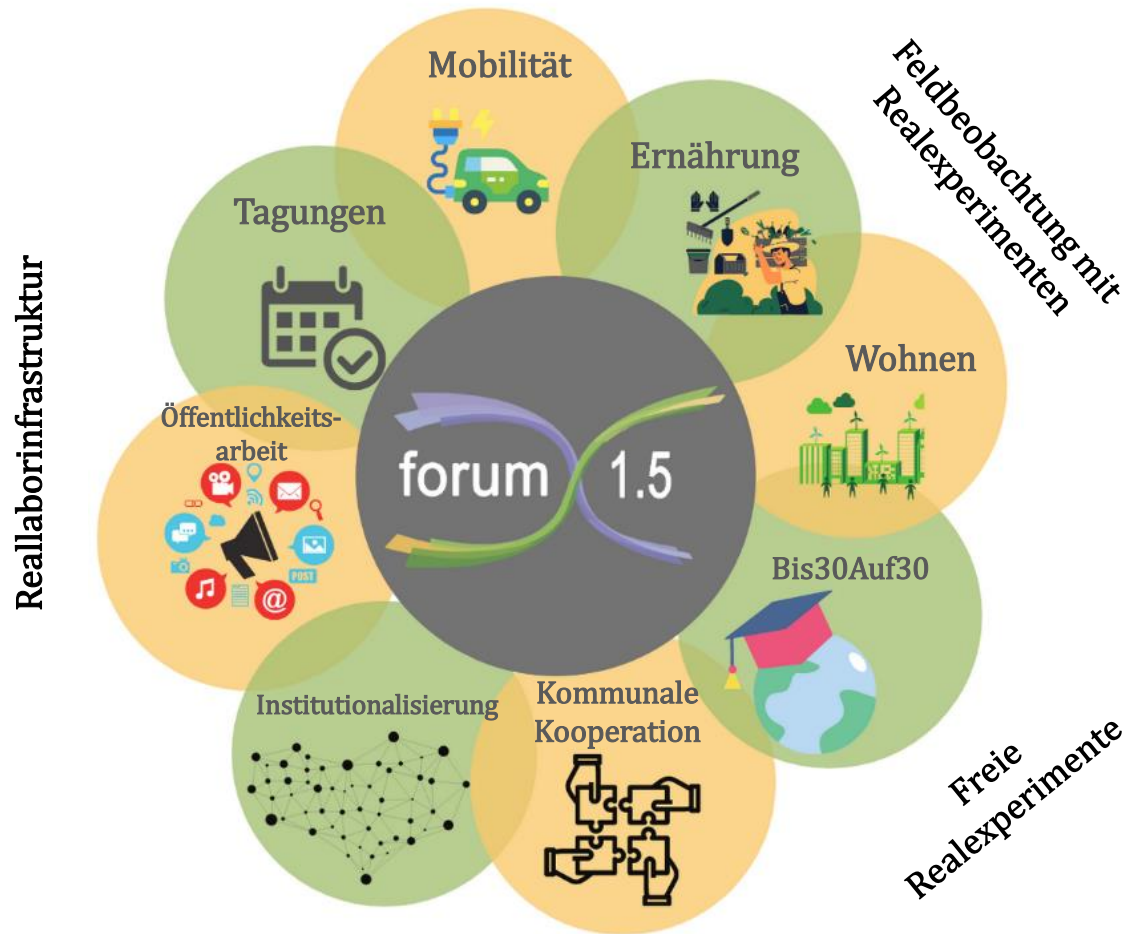
- Transdisziplinäre Projekte in gezielten Transformationsfeldern: Ernährung, Wohnen, Mobilität
- Wandelwoche und OpenSpace: Eigene Realexperimente (Bis 30 auf 30)
- Institutionalisierung

Reallabor übergreifende Aufgaben

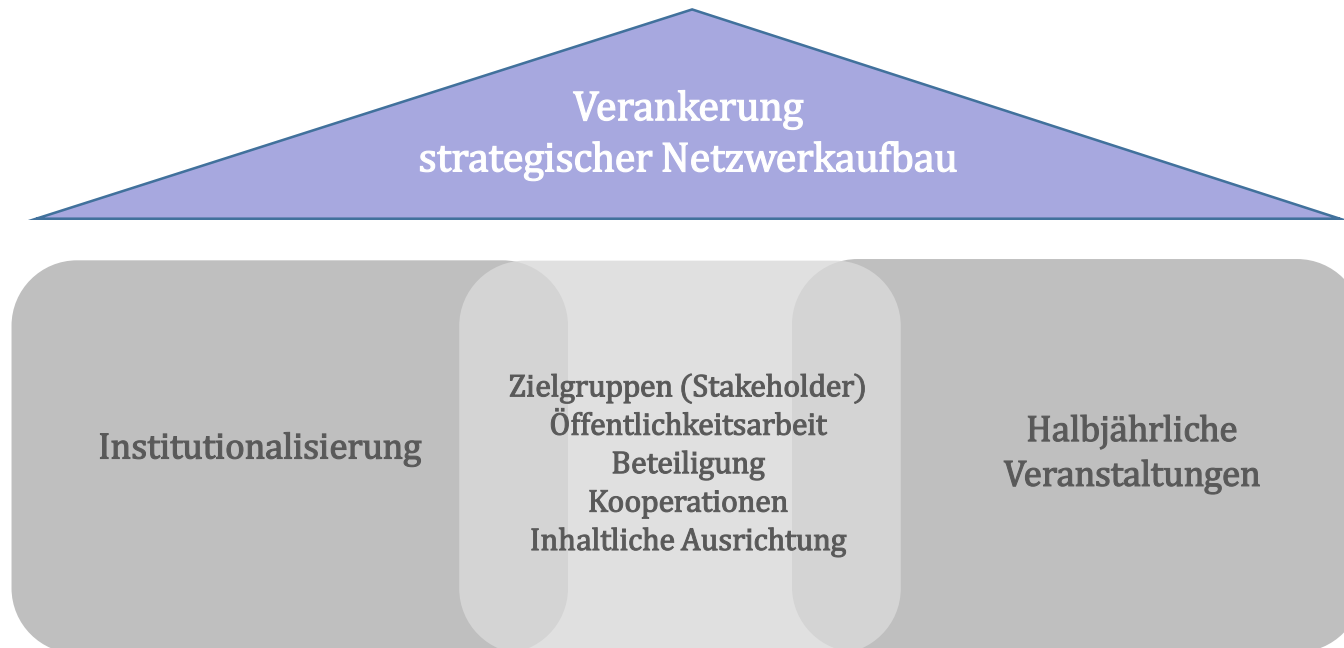
- Datenerhebung
- Begleitforschung, Reflexionsschleifen
- Nachhaltigkeitsbewertung
- Verankerung in Lehre und öffentlicher Wissenschaft

Design des *forum1.5*

Reallabor und Realexperiment?



Experimentierräume des *forum1.5*



Experimentierräume des *forum1.5*

Experimentierraum „Tagung“



Wie arbeitet das forum1.5?

Unser Ansatz:



Ziel des forum1.5 ist es, möglichst viele Akteure aus allen Bereichen der Gesellschaft zusammen zu bringen:

- Ermöglichung eines Wissenstransfers
- Schließen von Wissenslücken
- Generierung von greifbaren Handlungswissen

Experimentierräume des *forum1.5*



- „Wir-Gefühl
- WiWa1.5
- Erfolgreiche Entwicklung zur Mitgestaltung (konzeptionell und inhaltlich)
- Erkenntnisse durch verschiedene Veranstaltungsformaten (Wandelwoche/Frühjahrsforum)
- Erfolgreiche Wissensvermittlung, Workshops, Ideensammlung
- Ideenschmiede und Initiierung von Projekten
- Sichtbarkeit und Wertschätzung

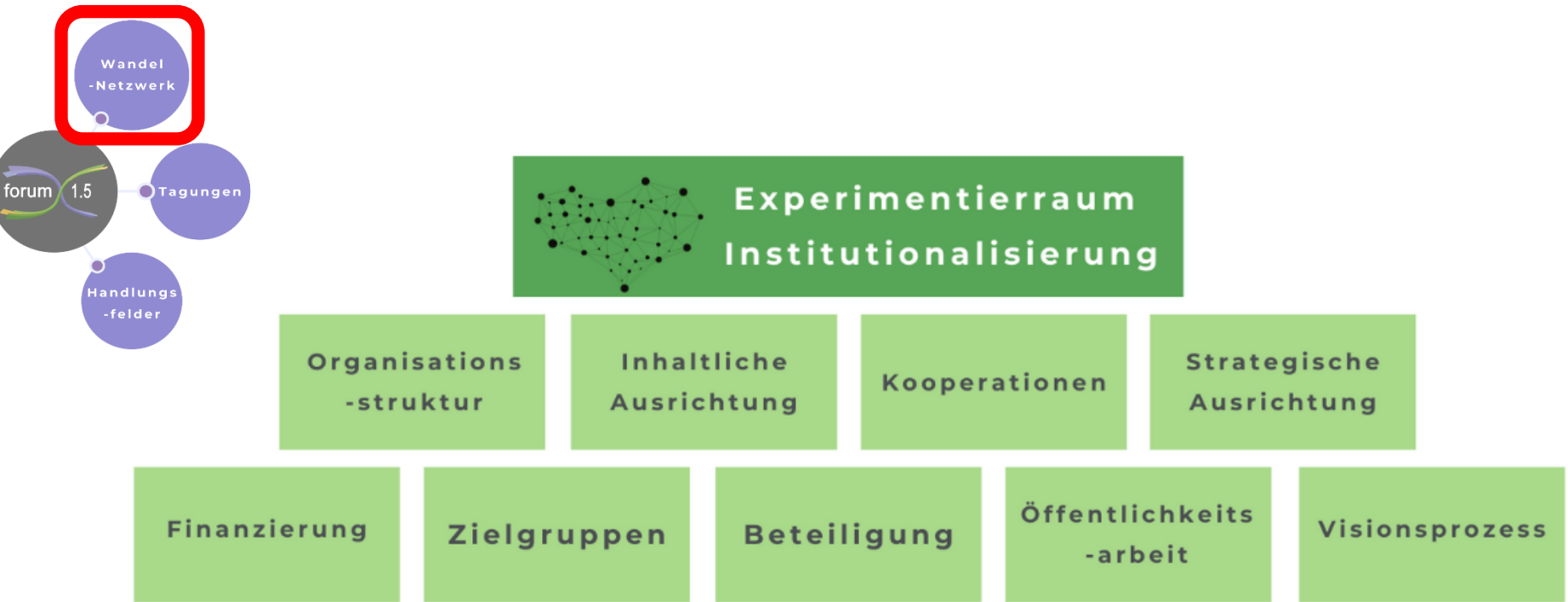
Experimentierraum „Tagung“ Hemmnisse und Erfolgsfaktoren



- Gleichwertige Einbindung aller Sektoren
- Zielgerichtete Kommunikation
- Überlastung des zuständigen Teams
- Keine eigenständige Koordination der mitwirkenden Akteur*innen
- Notwendigkeit einer Zusatzkommunikation
- Corona-Pandemie
- Fehlende Belastbarkeit durch das coronabedingte Ausbleiben von Präsenzveranstaltungen

Experimentierräume des *forum1.5*

Experimentierraum „Institutionalisierung“



Experimentierräume des *forum1.5*



- Charta
- Entwicklung neuer Beteiligungsformen durch Selbstorganisation
- Erfolgreiche Bildung und Begleitung von Realexperimenten
- Eigenständigkeit und Belastbarkeit der initiierten Projekte
- Format der Transformationsplattform
- „Wir-Gefühl“
- Wandelnetzwerk
- Institutionalisierungsprozess des *forum1.5*

Experimentierraum „Institutionalisierung“ Hemmnisse und Erfolgsfaktoren



- Transformationsprozesse oftmals langsam und damit lang andauernd (Zeithorizont von Projekten tendenziell zeitlich begrenzt ist.)
- langfristige finanzielle Förderung
- Schwieriger Zugang zu etablierten Akteuren aus Politik, Wirtschaft, Wissenschaft
- Ehrenamtlich getragene Wandelinitiativen aus der Zivilgesellschaft
- Bündelung / Etablierung als Plattform
- Belastbarkeit der Plattform
- Anpassung an das vorherrschende System

Erprobung und Etablierung durch „Reallabore“

Regionale Transformationsplattformen als Orte des Experimentierens?



Stärkung der Nische und
Initiierung von
Pionieraktivitäten

Elena Michel



Übergang von der Nische
in den Mainstream

Julia Marx



Verankerung und
strategischer
Netzwerkaufbau

Kirstin Köhler