

Workshop 3: Neue Beteiligungsformate und Diversität

Marius Albiez, Richard Beecroft, Paula Bögel, Annika Fricke, Paula Klöcker, Pia Laborgne, Sarah Meyer-Soylu, Susanne Ober, Volker Stelzer, Helena Trenks, Franziska Wagner, Eva Wendeberg

Karlsruher Transformationszentrum für Nachhaltigkeit und Kulturwandel



- Mit dem „Karlsruher Transformationszentrum für Nachhaltigkeit und Kulturwandel“ (KAT) wird ein **Motor der Nachhaltigkeitstransformation** etabliert
- Das KAT **unterstützt, erforscht, begleitet und gestaltet** die „Große Transformation“ (WBGU) mit
- Als „**Institution des Wandels**“ experimentiert und erprobt es zukunftsfähige Wirtschafts- und Lebensweisen
- Das KAT übernimmt und betreibt das **Reallabor „Quartier Zukunft“**,

(KAT-Konzept, 2019)

KAT: Handlungsfelder:

Aktion und Innovation



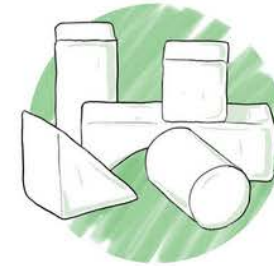
Beratung



Bildung



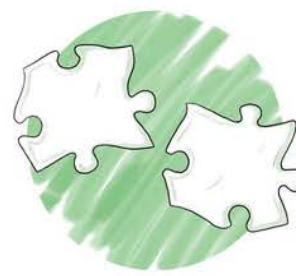
Experimentierraum



Forschung



Reflexion und Kontemplation



Verständigung und Vernetzung



Ablauf

- Begrüßung, Kurze Vorstellung des KAT
- Einführung
- Einblick in Projekte:
 - KIA + Fragen
 - GrüneLunge + Fragen
 - EDIA + Fragen
- Gruppenarbeit auf Basis der Beiträge und anhand von Fragen aus den Projekten
- Kurzer Bericht im Plenum
- Abschluss und Ausblick

Einblicke in Projekte

- GrüneLunge: Kampagne Naturnah Gärtnern
- Energietransformation im Dialog (EDIA)
- Klimaschutz gemeinsam wagen (KIA)

Leitfragen

- Worum geht es im vorgestellten Projekt?
- Was hat sich durch Corona verändert (Beispiele)?
- Was haben wir daraus gelernt?

→ These für Vertiefung

Kampagne Naturnah Gärtnern - Für Mensch, Tier & Klima



- Konzept des naturnahen Gärtnerns breiterem Publikum bekannt machen
- Haushalte gewinnen, die den eigenen Garten naturnah umgestalten, sich untereinander vernetzen und als „Pionier*innen des Wandels“ in der Nachbarschaft vorangehen

Kampagne Naturnah Gärtnern - Für Mensch, Tier & Klima



Verlauf



Beginn COVID19-Pandemie in D

Kampagne Naturnah Gärtnern - Für Mensch, Tier & Klima



Veränderungen & Anpassungen durch COVID19 in Phase II



Ursprünglich geplant:

- Viel Austausch und Treffen vor Ort
- Gartenbegehungen, /-besuche
- Gartenstammtische
- Planungstreffen
- Teilnahme an ÖA-Veranstaltungen

Anpassungen:

- Online-Forum
- Digitale Gartenstammtische
- Online-Meetings
- Digitale Planungstreffen
- Corona-konforme Treffen in kleinen Gruppen

Kampagne Naturnah Gärtnern - Für Mensch, Tier & Klima



O-Töne zur Frage „Wie würden Sie Ihre Motivationskurve im Verlauf der Kampagne beschreiben?“

Person 1

„Viele haben sich **zum Videotreff gar nicht getroffen**. Dazu nicht die Möglichkeit, nicht wussten, wie das geht. Nie mehr als 5 Leute dabei.“

„Ich sag mal am Anfang sehr hoch, vor allem Anfang durch Corona,[...] da war das eine gute Beschäftigung. **Da waren wir froh, dass wir einen Garten haben, den wir umgestalten konnten.**“

Person 2

„Diesen regelmäßigen Stammtisch, den fand ich prinzipiell von der Sache sehr gut. [...] **Man sagt ja eigentlich, man muss die Leute einmal richtig in Persona kennenlernen, dann kann man die Sache auf Videokonferenzen übertragen.** Da man die Leute ja auch noch nicht wirklich kennengelernt hat ist das noch ein sehr gehemmter Austausch.“

Person 2



Kampagne Naturnah Gärtnern - Für Mensch, Tier & Klima



Lessons learned

- Digitale Formate (Forum, Zoom-Meetings...):
 - Kapazitäten für Aufbau und technische Betreuung notwendig
 - „Bespielung“ und Moderation des Forums über den gesamten Projektverlauf wichtig
 - Beides nicht eingeplant, führte zu Kapazitätsproblemen
- Persönliches Kennenlernen absolut notwendig, um Vertrauen und Gruppengefühl zu erzeugen
 - online: Gruppenfindung mit Motivationshürden
- Nicht-Internet-affine Teilnehmende wurden „abgehängt“
- Zunächst Anlaufschwierigkeiten, dann Etablierung eines „neuen Normal“
 - Kleine Gruppe an Teilnehmenden hat sich formiert und online getroffen
 - Resilienzentwicklung: Alternativen (analog/digital) werden von vornerein mitgedacht
- Fokus auf Garten und eigene Handlungsspielräume verstärkt

These aus GrüneLunge

Etablierung des neuen Normal

„Mit der Zeit hat sich der digitale Austausch als „neues Normal“ etabliert. Teilnehmende wurden offener für diese Formate und auf Veranstaltungsseite werden digitale Alternativen nun stets mitkonzipiert“

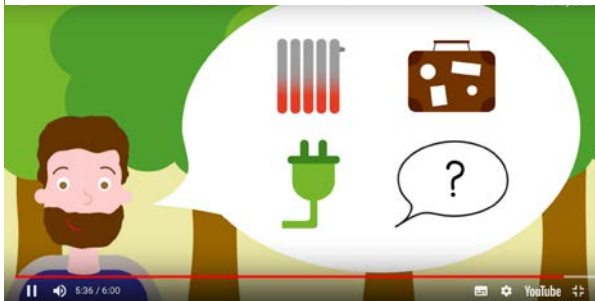
Energietransformation im Dialog



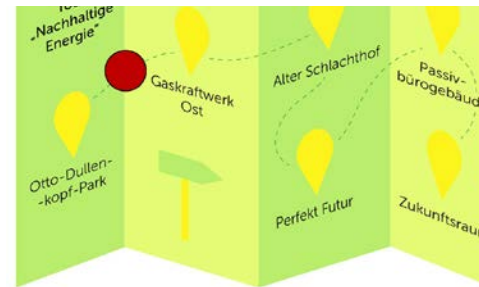
Energietransformation im Dialog

Wir entwickeln Formate, um über die Energiewende in Dialog zu treten.
Die Besonderheit liegt in der Verknüpfung von Forschung und Gesellschaft.

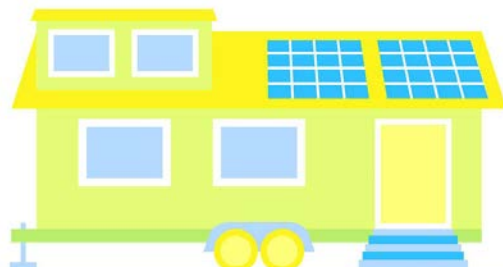
Erklärvideos



Tour Nachhaltige Energie



Szenario-Workshops



TD-Projektseminare



Bürgerforum



Realexperimente

Energietransformation im Dialog

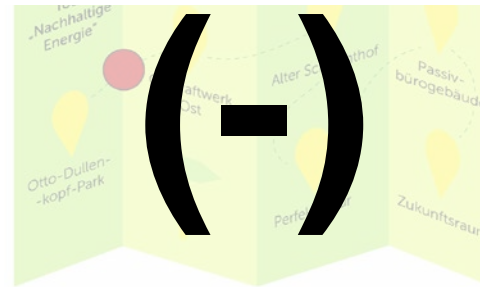
Durch die Corona-Pandemie mussten wir einige Anpassungen vornehmen:

+ = erfolgreich angepasst, **(-)** = Anpassung nur teilweise möglich

Erklärvideos



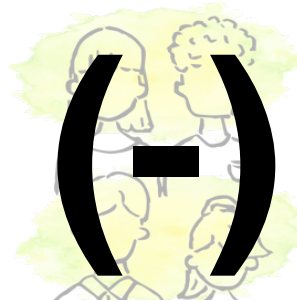
Tour Nachhaltige Energie



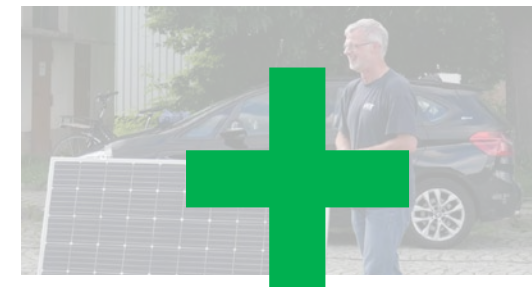
Szenario-Workshops



TD-Projektseminare



Bürgerforum



Realexperimente

Energietransformation im Dialog

Durch die Corona-Pandemie mussten wir einige Anpassungen vornehmen:

+ = erfolgreich angepasst, **(-)** = Anpassung nur teilweise möglich



TD-Projektseminare

Transdisziplinäres Projektseminar

2 Seminare im SoSe 2020 & WS 20/21

Ursprünglich geplant:

- Ausführliche **Vorbereitungsphase** mit Praxispartner*innen in Präsenz
- Durchführung der **Lehrveranstaltungen vor Ort**
- Besuch der **Praxispartner*innen vor Ort**
- **Größere Studierendengruppen**

Anpassungen:

- **Vorbereitungsphase** im WS 20/21 **online**
- Durchführung der **Lehrveranstaltungen online**
- **(Virtuelle)** Besuche der **Praxispartner*innen**
- **Studierenden-Tandems**

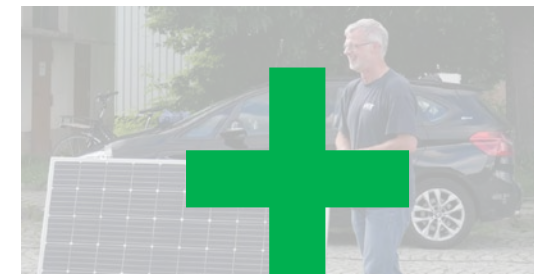
Positive Side Effects

- Häufigerer **Austausch mit Praxispartner*innen** durch die niederschwellige Online-Kommunikation
- Studierendenprojekte konnten durch die Stoßrichtung einfacher **online zur Verfügung** gestellt werden, Klärung der Urheberschaft mittels **CC-Lizenzen**
- Einfachere Einbindung von Studierenden **außerhalb Karlsruhes**
- Weiterentwicklung des **Lehrkonzepts**

Energietransformation im Dialog

Durch die Corona-Pandemie mussten wir einige Anpassungen vornehmen:

+ = erfolgreich angepasst, **(-)** = Anpassung nur teilweise möglich

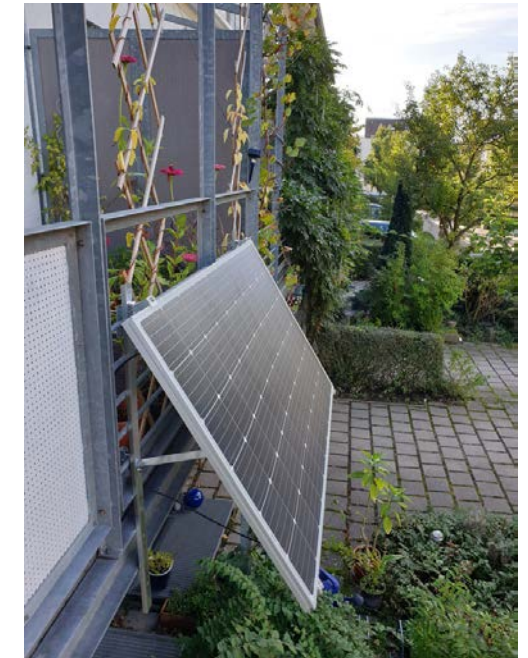


Realexperimente

Dein BalkonNetz: Energie schafft Gemeinschaft

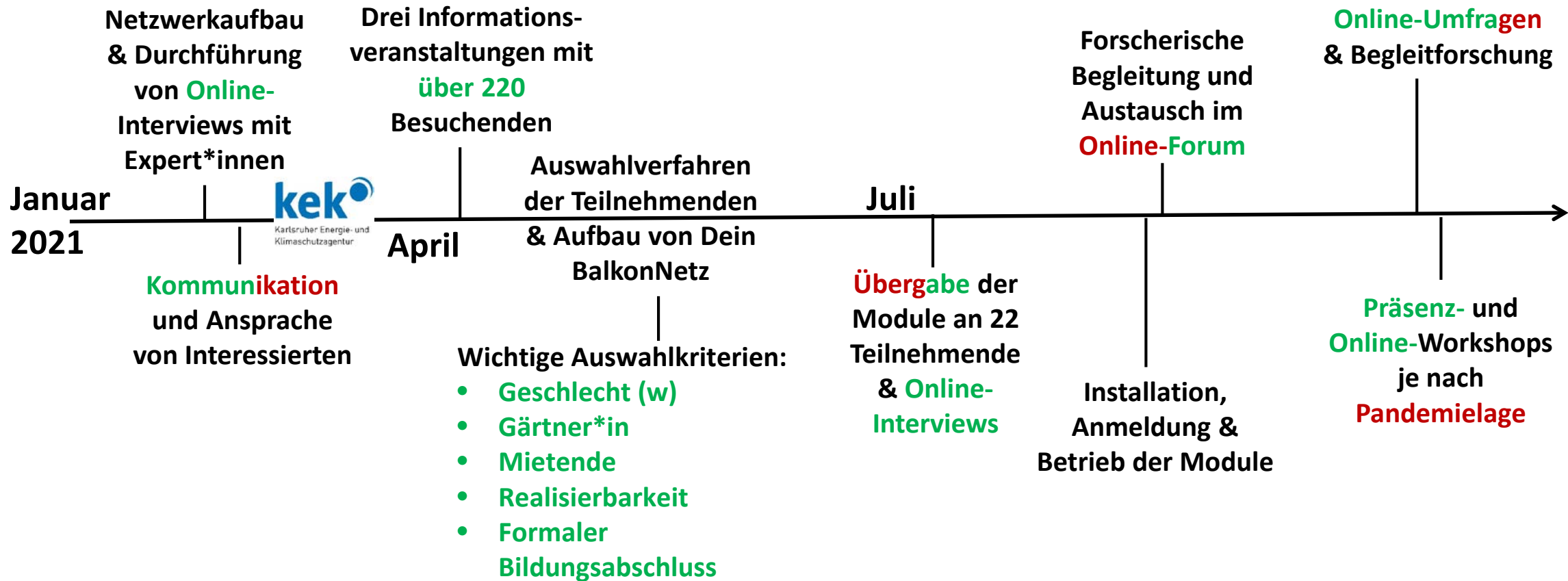


22 Teilnehmende erhalten die Möglichkeit, mithilfe von Balkon-Modulen Solarenergie selbst auszuprobieren und werden dabei ein Jahr lang forschersich begleitet.



Ausschnitte aus dem Projektverlauf

Ausgangspunkt: Rückzug ins Private und gleichzeitig Bedürfnis nach Gemeinschaft



„Damit sich ein Gruppengefühl entwickelt und online-Kommunikation gut funktioniert, braucht es zu Projektbeginn den persönlichen Austausch untereinander“

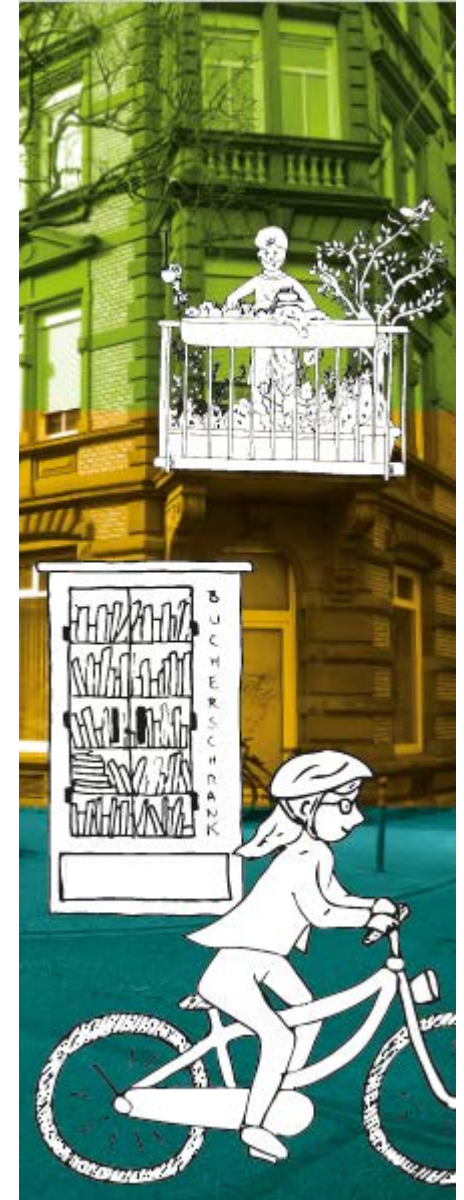
Klimaschutz gemeinsam wagen!



Ein Projekt im Reallabor Quartier Zukunft – Labor Stadt.

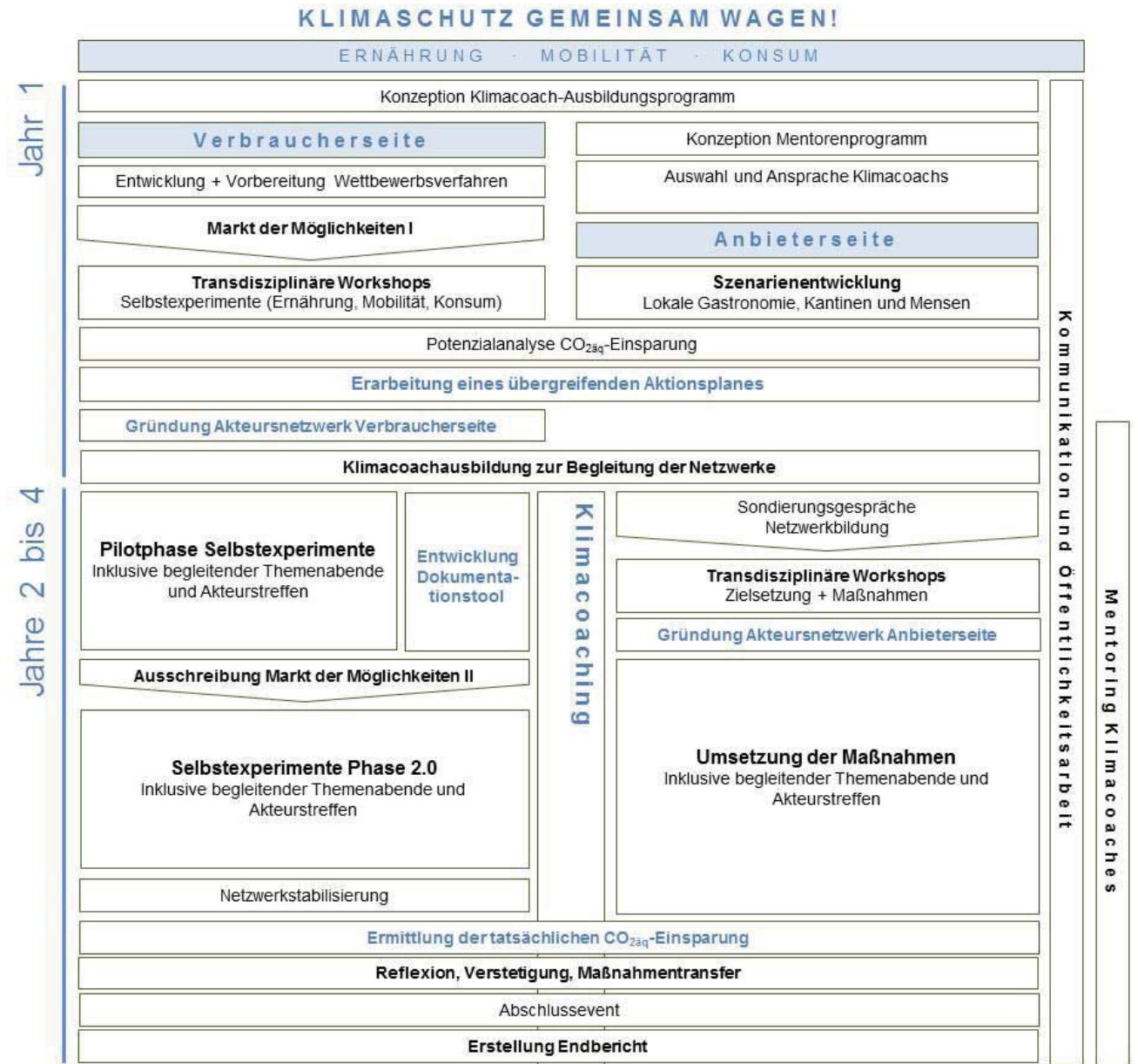
- Ziel: CO₂-Einsparungen, Bewusstseinsbildung Klimaschutz, Netzwerke aufbauen
- Fördergeber: BMU, im Rahmen der Nationalen Klimaschutz Initiative (NKI)
- Laufzeit: Oktober 2018 bis November 2022

14 verschiedene Selbstexperimente über 150 Teilnehmerinnen daran und über 320 t CO₂äq.-Einsparung



Verlauf

Beginn
Covid-
Pandemie



Klimaschutz gemeinsam wagen!



Ursprünglich geplant:

- Durchführung der **Lehrveranstaltungen vor Ort**
- Netzwerktreffen **vor Ort**
- Themenabende **vor Ort**

Anpassungen:

- Durchführung der **Lehrveranstaltungen online**
- Netzwerktreffen **online** (zoom/How Space)
- Themenabende **online** in zoom

Positive Side Effects

- Teilnahme von Bürger*innen **außerhalb Karlsruhes** bei Themenabenden (mehr Teilnehmer*innen)
- Es konnten insgesamt **mehr Workshops/Veranstaltungen** durchgeführt, da online kein Raum vorbereitet bzw. gemietet werden musste oder Cateringkosten entstanden
- **Social Media Präsenz** wurde stark **erweitert** und viele Infomaterialien (online) oder auch Videos entstanden

Klimaschutz gemeinsam wagen!



Ursprünglich geplant:

- Teilnahme an Aktionstagen wie ParkingDay usw.
- Auch Ernteaktionen und Veganes Picknick
- Vernetzungstreffen in Präsenz und ein Workshop für Gastrobetriebe fand im Sommer/Herbst 2020 noch in Präsenz statt
- Auftaktveranstaltung 2. Phase vor Ort

Anpassungen:

- Aktionstage im Freien fanden trotzdem statt mit entsprechenden Corona-Maßnahmen
- Größere Veranstaltungen (2. Auftaktveranstaltung mussten ins virtuelle verlagert werden mit weniger Teilnehmern)

Negative Effects

- Der Aufbau des neuen Netzwerks für Gastrobetriebe startete zwar noch mit Präsenzveranstaltungen aber schon mitten in der Pandemie und war schwierig
- Online Vernetzungstools (Padlet), Homepage und E-mails wurden von dieser Zielgruppe nur schlecht angenommen

Lessons learned

- Bereits sich kennende Personen (auch Ältere Menschen) konnten ganz gut in den „Online-Raum“ mitgenommen werden und auch ein Stammtischformat so weiterlaufen, aber wenig neuer Zulauf
- Teilweise könnte ein zurück zu Präsenztreffen auch zu weniger Teilnahme führen, da im Digitalen öfter auch Personen nur kurz teilnehmen und dann zu anderen Terminen/Verpflichtungen wechseln oder z.B. Kinder nebenher betreuen (Mehr Reichweite im Online-Format)

Thesen aus Klimaschutz gemeinsam wagen!

These 1 "Online ist besser besucht aber weniger verbindlich"

These 2: „Zielgruppen die eh am Rechner sind (z.B. Studis) sind deutlich leichter zu erreichen als Berufsgruppen die z.B. in der Gastronomie arbeiten (also in der Küche, im Laden, Geschäft...) sind“

Arbeit in Gruppen

Miro Board: https://miro.com/app/board/uXjVOHWdCBU=?invite_link_id=408013904430

Gruppe 1:

GrüneLunge

„Mit der Zeit hat sich der digitale Austausch als „neues Normal“ etabliert. Teilnehmende wurden offener für diese Formate und auf Veranstaltungsseite werden digitale Alternativen nun stets mitkonzipiert“

| Kommentare | | Kritik | | | | | | | | | | | | | | | | | |
|--|--|--------|--|--|--|--|--|--|--|--|--|--|--|--|--|--|--|--|--|
| <table border="1" style="width: 100%; height: 40px;"> <tr><td style="width: 25px; height: 20px;"></td><td style="width: 25px; height: 20px;"></td></tr> <tr><td style="width: 25px; height: 20px;"></td><td style="width: 25px; height: 20px;"></td></tr> <tr><td style="width: 25px; height: 20px;"></td><td style="width: 25px; height: 20px;"></td></tr> <tr><td style="width: 25px; height: 20px;"></td><td style="width: 25px; height: 20px;"></td></tr> </table> | | | | | | | | | <p>„Mit der Zeit hat sich der digitale Austausch als „neues Normal“ etabliert. Teilnehmende wurden offener für diese Formate und auf Veranstaltungsseite werden digitale Alternativen nun stets mitkonzipiert“</p> | <table border="1" style="width: 100%; height: 40px;"> <tr><td style="width: 25px; height: 20px;"></td><td style="width: 25px; height: 20px;"></td></tr> <tr><td style="width: 25px; height: 20px;"></td><td style="width: 25px; height: 20px;"></td></tr> <tr><td style="width: 25px; height: 20px;"></td><td style="width: 25px; height: 20px;"></td></tr> <tr><td style="width: 25px; height: 20px;"></td><td style="width: 25px; height: 20px;"></td></tr> </table> | | | | | | | | | |
| | | | | | | | | | | | | | | | | | | | |
| | | | | | | | | | | | | | | | | | | | |
| | | | | | | | | | | | | | | | | | | | |
| | | | | | | | | | | | | | | | | | | | |
| | | | | | | | | | | | | | | | | | | | |
| | | | | | | | | | | | | | | | | | | | |
| | | | | | | | | | | | | | | | | | | | |
| | | | | | | | | | | | | | | | | | | | |
| Beispiele | <table border="1" style="width: 100%; height: 40px;"> <tr><td style="width: 25px; height: 20px;"></td><td style="width: 25px; height: 20px;"></td></tr> <tr><td style="width: 25px; height: 20px;"></td><td style="width: 25px; height: 20px;"></td></tr> <tr><td style="width: 25px; height: 20px;"></td><td style="width: 25px; height: 20px;"></td></tr> <tr><td style="width: 25px; height: 20px;"></td><td style="width: 25px; height: 20px;"></td></tr> </table> | | | | | | | | | Fragen | <table border="1" style="width: 100%; height: 40px;"> <tr><td style="width: 25px; height: 20px;"></td><td style="width: 25px; height: 20px;"></td></tr> <tr><td style="width: 25px; height: 20px;"></td><td style="width: 25px; height: 20px;"></td></tr> <tr><td style="width: 25px; height: 20px;"></td><td style="width: 25px; height: 20px;"></td></tr> <tr><td style="width: 25px; height: 20px;"></td><td style="width: 25px; height: 20px;"></td></tr> </table> | | | | | | | | |
| | | | | | | | | | | | | | | | | | | | |
| | | | | | | | | | | | | | | | | | | | |
| | | | | | | | | | | | | | | | | | | | |
| | | | | | | | | | | | | | | | | | | | |
| | | | | | | | | | | | | | | | | | | | |
| | | | | | | | | | | | | | | | | | | | |
| | | | | | | | | | | | | | | | | | | | |
| | | | | | | | | | | | | | | | | | | | |

Gruppe 2:

Energietransformation im Dialog

„Damit sich ein Gruppengefühl entwickelt und online-Kommunikation gut funktioniert, braucht es zu Projektbeginn den persönlichen Austausch untereinander“

| Kommentare | | Kritik | | | | | | | | | | | | | | | | | |
|--|--|--------|--|--|--|--|--|--|--|--|--|--|--|--|--|--|--|--|--|
| <table border="1" style="width: 100%; height: 40px;"> <tr><td style="width: 25px; height: 20px;"></td><td style="width: 25px; height: 20px;"></td></tr> <tr><td style="width: 25px; height: 20px;"></td><td style="width: 25px; height: 20px;"></td></tr> <tr><td style="width: 25px; height: 20px;"></td><td style="width: 25px; height: 20px;"></td></tr> <tr><td style="width: 25px; height: 20px;"></td><td style="width: 25px; height: 20px;"></td></tr> </table> | | | | | | | | | <p>„Damit sich ein Gruppengefühl entwickelt und online-Kommunikation gut funktioniert, braucht es zu Projektbeginn den persönlichen Austausch untereinander“</p> | <table border="1" style="width: 100%; height: 40px;"> <tr><td style="width: 25px; height: 20px;"></td><td style="width: 25px; height: 20px;"></td></tr> <tr><td style="width: 25px; height: 20px;"></td><td style="width: 25px; height: 20px;"></td></tr> <tr><td style="width: 25px; height: 20px;"></td><td style="width: 25px; height: 20px;"></td></tr> <tr><td style="width: 25px; height: 20px;"></td><td style="width: 25px; height: 20px;"></td></tr> </table> | | | | | | | | | |
| | | | | | | | | | | | | | | | | | | | |
| | | | | | | | | | | | | | | | | | | | |
| | | | | | | | | | | | | | | | | | | | |
| | | | | | | | | | | | | | | | | | | | |
| | | | | | | | | | | | | | | | | | | | |
| | | | | | | | | | | | | | | | | | | | |
| | | | | | | | | | | | | | | | | | | | |
| | | | | | | | | | | | | | | | | | | | |
| Beispiele | <table border="1" style="width: 100%; height: 40px;"> <tr><td style="width: 25px; height: 20px;"></td><td style="width: 25px; height: 20px;"></td></tr> <tr><td style="width: 25px; height: 20px;"></td><td style="width: 25px; height: 20px;"></td></tr> <tr><td style="width: 25px; height: 20px;"></td><td style="width: 25px; height: 20px;"></td></tr> <tr><td style="width: 25px; height: 20px;"></td><td style="width: 25px; height: 20px;"></td></tr> </table> | | | | | | | | | Fragen | <table border="1" style="width: 100%; height: 40px;"> <tr><td style="width: 25px; height: 20px;"></td><td style="width: 25px; height: 20px;"></td></tr> <tr><td style="width: 25px; height: 20px;"></td><td style="width: 25px; height: 20px;"></td></tr> <tr><td style="width: 25px; height: 20px;"></td><td style="width: 25px; height: 20px;"></td></tr> <tr><td style="width: 25px; height: 20px;"></td><td style="width: 25px; height: 20px;"></td></tr> </table> | | | | | | | | |
| | | | | | | | | | | | | | | | | | | | |
| | | | | | | | | | | | | | | | | | | | |
| | | | | | | | | | | | | | | | | | | | |
| | | | | | | | | | | | | | | | | | | | |
| | | | | | | | | | | | | | | | | | | | |
| | | | | | | | | | | | | | | | | | | | |
| | | | | | | | | | | | | | | | | | | | |
| | | | | | | | | | | | | | | | | | | | |

Gruppe 3:

Klimaschutz gemeinsam wagen

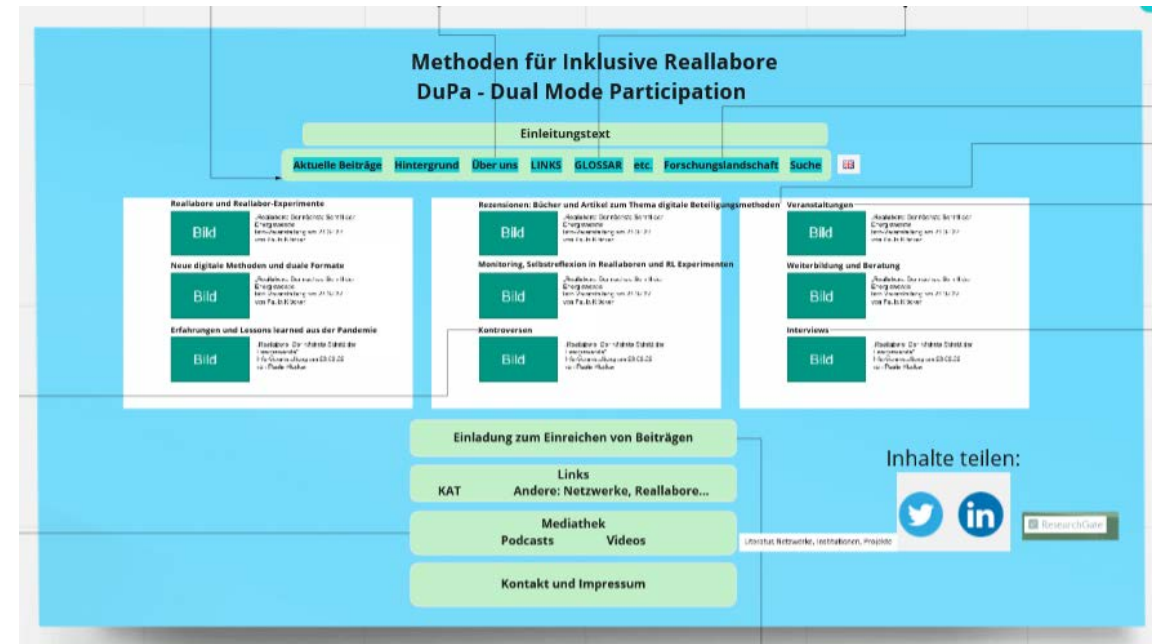
"Online ist besser besucht aber weniger verbindlich"

"Weniger ein Technikproblem als die Frage, ob Menschen überhaupt am Schreibtisch sind"

| Kommentare | | Kritik | | | | | | | | | | | | | | | | | |
|--|--|--------|--|--|--|--|--|--|---|--|--|--|--|--|--|--|--|--|--|
| <table border="1" style="width: 100%; height: 40px;"> <tr><td style="width: 25px; height: 20px;"></td><td style="width: 25px; height: 20px;"></td></tr> <tr><td style="width: 25px; height: 20px;"></td><td style="width: 25px; height: 20px;"></td></tr> <tr><td style="width: 25px; height: 20px;"></td><td style="width: 25px; height: 20px;"></td></tr> <tr><td style="width: 25px; height: 20px;"></td><td style="width: 25px; height: 20px;"></td></tr> </table> | | | | | | | | | <p>"Online ist besser besucht aber weniger verbindlich"</p> <p>"Weniger ein Technikproblem als die Frage, ob Menschen überhaupt am Schreibtisch sind"</p> | <table border="1" style="width: 100%; height: 40px;"> <tr><td style="width: 25px; height: 20px;"></td><td style="width: 25px; height: 20px;"></td></tr> <tr><td style="width: 25px; height: 20px;"></td><td style="width: 25px; height: 20px;"></td></tr> <tr><td style="width: 25px; height: 20px;"></td><td style="width: 25px; height: 20px;"></td></tr> <tr><td style="width: 25px; height: 20px;"></td><td style="width: 25px; height: 20px;"></td></tr> </table> | | | | | | | | | |
| | | | | | | | | | | | | | | | | | | | |
| | | | | | | | | | | | | | | | | | | | |
| | | | | | | | | | | | | | | | | | | | |
| | | | | | | | | | | | | | | | | | | | |
| | | | | | | | | | | | | | | | | | | | |
| | | | | | | | | | | | | | | | | | | | |
| | | | | | | | | | | | | | | | | | | | |
| | | | | | | | | | | | | | | | | | | | |
| Beispiele | <table border="1" style="width: 100%; height: 40px;"> <tr><td style="width: 25px; height: 20px;"></td><td style="width: 25px; height: 20px;"></td></tr> <tr><td style="width: 25px; height: 20px;"></td><td style="width: 25px; height: 20px;"></td></tr> <tr><td style="width: 25px; height: 20px;"></td><td style="width: 25px; height: 20px;"></td></tr> <tr><td style="width: 25px; height: 20px;"></td><td style="width: 25px; height: 20px;"></td></tr> </table> | | | | | | | | | Fragen | <table border="1" style="width: 100%; height: 40px;"> <tr><td style="width: 25px; height: 20px;"></td><td style="width: 25px; height: 20px;"></td></tr> <tr><td style="width: 25px; height: 20px;"></td><td style="width: 25px; height: 20px;"></td></tr> <tr><td style="width: 25px; height: 20px;"></td><td style="width: 25px; height: 20px;"></td></tr> <tr><td style="width: 25px; height: 20px;"></td><td style="width: 25px; height: 20px;"></td></tr> </table> | | | | | | | | |
| | | | | | | | | | | | | | | | | | | | |
| | | | | | | | | | | | | | | | | | | | |
| | | | | | | | | | | | | | | | | | | | |
| | | | | | | | | | | | | | | | | | | | |
| | | | | | | | | | | | | | | | | | | | |
| | | | | | | | | | | | | | | | | | | | |
| | | | | | | | | | | | | | | | | | | | |
| | | | | | | | | | | | | | | | | | | | |

Ausblick: DuPa Blog

- Handbuch neuer RL-Methoden, die noch in der Phase des Entstehens/Ausprobierens sind
- Interviews, Erfahrungsberichte
- Methodensteckbriefe
- Hinweise auf und Berichte von
- Veranstaltungen
- Austausch
-



Herzliche Einladung beizutragen